



Consulenza e progettazione



CURRICULUM VITA

Esperienze lavorative

Progettazione architettonica

Direzione lavori

Coordinatore per la sicurezza

Piani di sicurezza e coordinamento

Pratiche ed Autorizzazioni

Perizie, Civili e di Valore immobiliare

Capitolati e Computo metrici per affidamento lavori

Trascorsi professionali



MANSIONARIO

- PROGETTAZIONE ARCHITETTONICA
CIVILE
INDUSTRIALE
RISTRUTTURAZIONI
RIQUALIFICAZIONE ENERGETICA
MANUTENZIONE STRAORDINARIA
PRATICHE in SOVRINTENDENZA

- DIREZIONE LAVORI
- COORDINAMENTO PER LA SICUREZZA
in fase di PROGETTO
in fase di ESECUZIONE

- REDAZIONE DI CAPITOLATI e
COMPUTOMETRICI per esecuzione di
lavori a seguito di progetto di intervento
- CALCOLO DEL COSTO DI
COSTRUZIONE AL NUOVO ai fini
assicurativi degli immobili
- PERIZIE LEGALI in qualità di C.T.P.
per verifica vizi e difetti nei fabbricati
stima dei fabbricati
- CERTIFICAZIONI ENERGETICHE A.P.E.
Sistemi costruttivi ad alte prestazioni
energetiche del tipo passivo ed attivo
- REDAZIONE di documenti per SICUREZZA P.O.S
Pi. M.U.S.



COMPETENTE IN MATERIA DI :

- Progettazione architettonica
- Direzione Lavori
[Esame di stato dicembre 1994](#)
- Processi, metodi, tecniche e tecnologie costruttive: di uso corrente ed avanzate
- Sicurezza sul lavoro: cantieri temporanei e mobili (ex 494) e sede (ex 626)
[Abilitato Coordinatore per la sicurezza nei cantieri temporanei e mobili](#)
- Sistemi costruttivi ad alte prestazioni energetiche del tipo passivo ed attivo
[Abilitato certificatore energetico per la regione Emilia Romagna](#)
- Perito in materia di : controversie in edilizia
Valutazioni per Esecuzioni immobiliari
[Perito tribunale di Reggio Emilia n 6/97](#)
- Valutazione del danno e valutazione dell'agibilità in caso di sisma
[Abilitazione dal Dipartimento della Protezione Civile dal mag. 2011](#)



CURRICULUM VITA

Reggio Emilia li.

09 MAGGIO 2019

Dati personali

Nato a Reggio Emilia il 27.05.66

Formazione

Diplomato Perito Industriale spec. Meccanica presso l'istituto I.T.I.S L. Nobili di Reggio Emilia 1986

Laureato alla Facoltà di Architettura dell'Università degli Studi di Firenze nel Novembre 1994

Consigliere dell'Ordine Architetti della Provincia di Reggio Emilia dal 2018

Abilitazioni Professionali

Abilitazione Professionale conseguita superando l'Esame di Stato presso la Facoltà di Architettura dell'Università degli Studi di Firenze nel Dicembre 1994

Perito Legale, riconosciuto Consulente Tecnico del Tribunale di Reggio Emilia per perizie tecnico architettoniche dal 1997.

Abilitato per le competenze di Coordinatore per la Sicurezza in fase di Progettazione ed Esecuzione dal 1999

Abilitato Certificatore Energetico in Edilizia - accreditato certificatore c/o Regione Emilia Romagna dal 2010

Abilitato per la "Gestione tecnica dell'emergenza sismica, rilievo del danno e valutazione dell'agibilità. Nel sistema Regionale della Protezione Civile

Corsi

Sicurezza

D.Lgs 494/96 corso di 120 ore effettuato presso Ente di Formazione Professionale Edile, svolto nel '99) per abilitazione alle mansioni di Coordinatore per la Sicurezza nei cantieri

D.Lgs 494/96- 528/99: Il nuovo regolamento sui contenuti minimi dei piani di sicurezza nei cantieri 12 ore nov. 2003 a cura Ente di formazione professionale edile.

Sismica

"Criteri di progettazione per gli edifici e loro strutture in zona SISMICA"

36 ore feb. Mar. 2004 c/o Università di Modena e Reggio

GESTIONE TECNICA DELL'EMERGENZA SISMICA: rilievo del danno e valutazione dell'agibilità organizzato da Federazione Architetti Emilia Romagna e Dipartimento di Protezione Civile corso di 80 ore anno 2011 e stage a L'Aquila mag 2011

"Ripristino e Miglioramento Sismico sul Patrimonio Architettonico" organizzato dagli Ordini degli architetti e ingegneri di Modena e Reggio Emilia corso di 15 ore anno 2013

Attività tecnico scientifica a supporto della Protezione Civile in occasione degli eventi sismici del 20 e 29 maggio 2012





CURRICULUM VITA

Corsi Energetica



Certificatore Energetico in Edilizia di 78 ore effettuato presso Ente di Formazione Professionale Edile, svolto nel 2010

Certificatore Energetico in Edilizia aggiornamento professionale effettuato presso Ente di Formazione il 09 nov. 2010

“Tecnologie e Tecniche per l’uso di materiali ad elevato Risparmio Energetico” 28 ore nov.. 2006 a cura Ente di formazione professionale edile.

“La Progettazione dell’Efficienza Energetica degli edifici”
50 ore ott. dic.. 2012 a cura Ente di formazione professionale edile.

Estimo e Valutazioni **Tecniche di estimo e valutazioni immobiliari** 38 ore nov.. 2014 a cura Ente di Formazione professionale edile

Varie **Addestramento al Lavoro in Altezza e DPI** 8 ore nov.. 2006 a cura Ente di formazione professionale edile

Corso per addetti antincendio, ai sensi dell’Art. 3 legge 609/96

Corso sul Colore NCS base per professionisti svolto in data 25-01-2008 presso Recam srl a Reggio Emilia

Aggiornamenti **Aggiornamento al ruolo in materia di Coordinamento per la Sicurezza in edilizia**

Sicurezza **1° quinquennio 2008-2013** (48 ore totali su 40)

PSC, FO, POS, PiMUS: migliorare la loro efficacia in cantiere 4 ore 18.02.2013 a cura Ente di formazione professionale edile

La gestione della sicurezza negli ambienti confinati o sospetti di inquinamento tipici del settore edile 4 ore 16.01.2013 a cura Ente di formazione profess. edile

Durante l’esecuzione dell’opera: i ruoli di CSE; RSPP; RLS 4 ore 03.12.2012 a cura Ente di formazione professionale edile

Esperienze di coordinamento della sicurezza negli interventi post sisma 4 ore 12.11.2012 a cura Ente di formazione professionale edile

La formazione alla sicurezza figure e nuovi obblighi ; accordo stato regioni 4 ore 08.10.2012 a cura Ente di formazione professionale edile

Opere provvisorie alternative per il lavoro su coperture 4 ore 28.05.2012 a cura Ente di formazione professionale edile

Ponteggi stato dell’arte, Normative 4 ore 16.04.2012 a cura Ente di formazione professionale edile



CURRICULUM VITA

Aggiornamenti *Recupero di edifici residenziali 4 ore 06.02.2012 a cura Ente di formazione professionale edile*
sicurezza *Insedimenti produttivi 4 ore 05.12.2011 a cura Ente di formazione professionale edile*

Installazioni impiantistiche 4 ore 08.11.2011 a cura Ente di formazione professionale edile

Rischi fisici: rumore, vibrazioni, radiazioni ottiche ed artificiali 4 ore 28.03.2011 a cura Ente di formazione professionale edile

Sicurezza negli scavi 4 ore 07.06.2011 a cura Ente di formazione professionale edile

Selezioni

Membro fa parte della Commissione Sicurezza dell'Ordine degli Architetti di Reggio Emilia ,per i cantieri D.Lgs 494/96- 528/99 (dal 2003)

Membro della "Commissione per la qualità architettonica ed il Paesaggio" del Comune di Poviglio (RE) dal Feb. 2004 mandato terminato

Selezionato dal Comune di Reggio Emilia settore "Urbanistica e lavori pubblici " per incarichi professionali con compiti di Coordinatore in fase di esecuzione per la sicurezza, per opere pubbliche ('01).

Membro facente parte della Commissione dell'Ordine degli Architetti di Reggio Emilia, di revisione dei bandi di pubblici concorsi per affidamento incarichi professionali ('96) attualmente sospeso

Conferenze

Convegno di aggiornamento su 494/96-528/99:nuovo DPR 222/2003 Compiti,

Convegni

responsabilità e contenuti dei piani di Sicurezza 4 ore a cura di Ente di formazione professionale edile ed AUSL

Convegno e visita in azienda c/o sede Damiani Legnami costruzione di tetto in legno su misura a marchio Balken (24/10/2003 Bressanone)

Convegno Mapei su "materiali compositi in fibra di carbonio C. FRP" soluzioni per il rinforzo strutturale e l'adeguamento sismico per strutture in C.A. e muratura (29/10/2003 Modena)

Convegno di aggiornamento su 494/96-528/99:nuovo DPR 222/2003 prossime normative per lavori in quota e montaggio ponteggi, 4 ore a cura di ASE (8/6/2005 Reggio Emilia)



CURRICULUM VITA

Conferenze Convegni

Convegno di aggiornamento su 494/96-528/99:nuovo DPR 222/2003” Sicurezza nei cantieri edili si deve e si può”, 4 ore a cura di ASE (10/10/2006 Reggio Emilia)

Convegno Mapei su “ Sistemi impermeabilizzanti per strutture interrato e fuori terra” soluzioni per l’impermeabilizzazione di strutture verticali ed orizzontali, in C.A. e muratura (13/11/2009 Parma)

Convegno di aggiornamento per Certificatore Energetico DGR 1362 effettuato presso Ente di Formazione Professionale Edile, svolto nel 2010

Organizzazione

**Commissione Sicurezza dell’Ordine degli Architetti in collaborazione con Asl convegni dipartimento di sanità pubblica AUSL
- Organizzazione Convegno sulla sicurezza D.lgs 494/96 il 16 luglio 2005 ad Albinea RE**

Commissione Sicurezza dell’Ordine degli Architetti in collaborazione con Asl dipartimento di sanità pubblica AUSL.

- Organizzazione Convegno sulla sicurezza D.lgs 494/96 il 26 novembre 2005 ad Albinea RE con funzione di moderatore

Commissione Sicurezza dell’Ordine degli Architetti in collaborazione con Asl dipartimento di sanità pubblica AUSL e ufficio Provinciale del Lavoro - Organizzazione Convegno sulla sicurezza D.lgs 494/96 il 21 ottobre 2006 ad c/o Classic Hotel RE con funzione di moderatore

**Commissione Sicurezza dell’Ordine degli Architetti in collaborazione con Asl dipartimento di sanità pubblica AUSL e ufficio Scuola edile di R.E.
- Organizzazione Convegno sulla sicurezza D.lgs 494/96 il 04 aprile 2008 ad c/o Scuola Edile di RE**

Commissione Sicurezza dell’Ordine degli Architetti in collaborazione con Asl dipartimento di sanità pubblica ufficio Scuola edile di R.E.

**- Organizzazione Convegno sulla sicurezza Testo Unico D.lgs 81/08 il 04 dicembre 2008 c/o Scuola Edile di RE con funzione di moderatore
Riedizione convegno
il 12 febbraio 2009 c/o Scuola Edile di RE con funzione di moderatore**

organizzazione e docenza di sessioni di conoscenza e studio sul testo unico e sulla Sicurezza in materia di cantieri temporanei e mobili per gli studenti delle classi V c/o gli istituti per geometri di Reggio Emilia e Guastalla. maggio –giugno 2009



CURRICULUM VITA

Situazione Professionale

Iscritto all'Ordine degli Architetti di Reggio Emilia, dal Marzo 1995

Libero professionista senza soluzione di continuità dal Maggio 1995

Attività svolta presso il proprio studio come su riportato

Discreta conoscenza della lingua inglese

Trascorsi Professionali

Consulente esterno in qualità di Libero Professionista per Impresa specializzata per contratti di General Management per manufatti formula "chiavi in mano" (con sede a Milano), relativamente alla gestione operativa e tempistica delle lavorazioni e delle squadre di lavoro, contabilità di cantiere. ('95/'96))

Collaborazione con Studio di Servizi di Reggio Emilia in qualità di consulente e successivo lavoro in studio ('95/'96/'97) con esperienze in materia di: edilizia perizie e computometrici - prevenzione incendi - valutazioni dei rischi nei luoghi di lavoro D.Lgs. 626/94.

*Contratto pro-tempore come dipendente (1997/'98) con azienda (leader mondiale di settore) in "ufficio Servizi Immobiliari" con mansioni di revisore e coordinatore interno, di interventi immobiliari aziendali di progettazione esterna.
- Gestione filiali in territorio nazionale, con particolare riferimento alla gestione e controllo interno di ampliamenti e ristrutturazioni:*

Docente di scuola media superiore (in concomitanza alla libera professione) per gli A.A. 1998/99; 1999/2000 supplenze 1987 - 2003 - 2005

Consulente tecnico su processi e metodi, revisione e controllo delle lavorazioni e degli appalti per la costruzione della nuova sede di azienda (leader mondiale di settore) con mansioni di revisore e coordinatore interno, di interventi immobiliari aziendali di progettazione esterna, (2001/'02 - 2003)



Consulenza e progettazione

Corrado Bondavalli Architetto

ESPERIENZE LAVORATIVE



PROGETTAZIONE ARCHITETTONICA - DIREZIONE LAVORI COORDINATORE per la SICUREZZA

-1) PROGETTAZIONE DI INTERNI ED ARREDAMENTO DI SHOW ROOM

progettazione di elementi di arredamento personalizzati, studio dei materiali per ottenere la massima aderenza di ambiente, atelier per abbigliamento, e arredamento ai capi prodotti e commercializzati.

- *Direzione Artistica*

(1994-Rimini)

-2) PROGETTAZIONE DI INTERNI ED ARREDAMENTO DI VILLA SCHIERA, studio dei materiali e

Progettazione di complementi di arredo fissi e mobili, particolari costruttivi.

(1996-Canali -RE -)

-3) PROGETTO E CALCOLO STRUTTURALE DI CAPANNONE INDUSTRIALE CON STRUTTURA METALLICA,

- Progettazione e dimensionamento studio di ogni particolare costruttivo.

(1996/97-Granarolo - Bologna -)

-4) PROGETTAZIONE DI INTERNI ED ARREDAMENTO DI VILLA BINATA, studio dei materiali e
Progettazione di complementi di arredo fissi e mobili, infissi e particolari costruttivi.

- *Direzione Artistica*

(1996/97-Rubiera -RE -)

-5) PROGETTO DI RISTRUTTURAZIONE DI FABBRICATO ED AMPLIAMENTO SEMINTERRATO;

- *Progetto del Verde e landscape* della sistemazione esterna, studio delle essenze e materiali per gli esterni;

- *Direzione Lavori*

(1998/99-Borzano di Canossa - RE -)





PROGETTAZIONE ARCHITETTONICA - DIREZIONE LAVORI COORDINATORE per la SICUREZZA

-6) RIFACIMENTO GIARDINO PENSILE E MANUTENZIONE STRUTTURE ORIZZONTALI

- Verifica e controllo di *Progetto e direzione lavori*: ripristino di giardino pensile, delle tecniche impermeabilizzanti e applicazioni in opera;

- *Verifica: processi, metodi e Direzione Lavori*

(1998/99-Genova)



-7) REDAZIONE PRATICHE (DIA) PER MANUTENZIONE STRAORDINARIA

su edifici per opere di manutenzione e ripristino di: impianti con mansioni di

- *Direzione lavori*

- n° 9 pratiche (Reggio E.) - n° 1 pratica S. Ilario (RE)

**-8) PROGETTO DI RISTRUTTURAZIONE CON AMPLIAMENTO,
DI CASA COLONICA (MQ 935),**

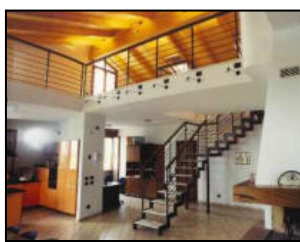
(parziale demolizione, ricostruzione ripristino e risanamento strutturale) studio e progettazione degli interni dei materiali e progettazione di complementi di arredo fissi e mobili, e particolari costruttivi.

Progetto del Verde e landscape della sistemazione esterna, studio delle essenze e dei materiali per gli esterni.

Zona a vincolo: idrogeologico, archeologico, zona parco verde regionale;

- *Direzione Lavori*

(1998/2000-Codemondo - RE -)





PROGETTAZIONE ARCHITETTONICA - DIREZIONE LAVORI COORDINATORE per la SICUREZZA

-9) PROGETTO DI RISTRUTTURAZIONE E SOPRAELEVAZIONE DI VILLINO.

Zona a tutela "comunale" assoluta;

- *Direzione Lavori*

(1999/00- Bibbiano- RE)

-10) PROGETTAZIONE DI INTERNI ED ARREDAMENTO DI VILLA SCHIERA,

studio dei materiali e progettazione di complementi di arredo fissi e mobili, particolari costruttivi.;

- *Direzione Lavori*

(1999/00-Coviolo -RE -)

-11) PROGETTO DI FRAZIONAMENTO IMMOBILIARE

con variazioni interne ed esterna in palazzina;

- *Direzione Lavori*

(2000 zona Rosta R.E.)

-12) PROGETTO DI RISTRUTTURAZIONE, E AMPLIAMENTO

(con struttura mista muratura e acciaio) e progettazione di interni ed arredamento di casa monofamiliare, studio dei materiali e progettazione di complementi di arredo fissi e mobili, infissi e particolari costruttivi;

- *Direzione lavori*

- *Coordinatore in fase di Progettazione per la sicurezza 494/96 e 528/99*

- *Coordinatore in fase di Esecuzione per la sicurezza 494/96 e 528/99*

(2000/01-zona Carrozzone Reggio Emilia)





PROGETTAZIONE ARCHITETTONICA - DIREZIONE LAVORI COORDINATORE per la SICUREZZA

- **13) PROGETTO DI RISTRUTTURAZIONE DI CASA COLONICA**
(MQ 970),

(parziale demolizione, ricostruzione ripristino e risanamento strutturale, struttura interna zona soppalco in mista: muratura, acciaio, legno)
studio e progettazione degli interni dei materiali e progettazione di complementi di arredo fissi e mobili, e particolari costruttivi;
Zona a vincolo: di rispetto ambientale, zona parco verde;

- *Progetto del Verde, e landscape sistemazione esterna,*
- studio delle essenze e dei materiali per gli esterni;
- *Direzione Lavori*

(2000/03-San Bartolomeo RE)



-**14) PROGETTAZIONE DI RISTORANTE**

(cambio di destinazione d'uso) per edificio ad uso industriale con nuova destinazione , studio di interni ed arredamento, studio dei materiali e progettazione di complementi di arredo fissi e mobili, particolari costruttivi;

- *Direzione Lavori*

(2000/01zona Buco del Signore -RE)



PROGETTAZIONE ARCHITETTONICA - DIREZIONE LAVORI COORDINATORE per la SICUREZZA

-15) PROGETTO DI AMPLIAMENTO E RIORGANIZZAZIONE INTERNA DI CAPANNONE INDUSTRIALE AD USO PRODUTTIVO:

Cella frigo di mc 180 in struttura di acciaio; ampliamento zona produzione di mq 500 su due piani in struttura di acciaio;

Riorganizzazione interna degli spazi di produzione direzionale.

- *Direzione lavori*
- *Coordinatore in fase di Esecuzione per la sicurezza*
(2000/01 zona S. Maurizio Reggio Emilia)



-16) PROGETTO DI RIDISTRIBUZIONE INTERNA DI VILLA BINATA senza variazione d'uso progettazione di interni ed arredamento, studio dei materiali progettazione di complementi di arredo e particolari costruttivi, Zona a vincolo ambientale

- *Direzione Lavori*
(2001/02-Roncolo di Q. Castella -RE -)



-17) PROGETTAZIONE DI INTERNI ED ARREDAMENTO DI LOCALE PUBBLICO BAR (DIA per manutenzione Straordinaria), studio dei materiali e progettazione di complementi di arredo fissi e mobili,

- *Direzione Lavori*
(2001/02-Villa Sesso -RE -)

-18) REDAZIONE PRATICHE (DIA) PER MANUTENZIONE STRAORDINARIA SU EDIFICI CONDOMINIALI per opere di manutenzione e ripristino di: impianti con mansioni di

- *Direzione lavori*
- n° 11 pratiche (Reggio E.) - n° 1 pratica S. Polo (RE)

-19) REDAZIONE PRATICHE (DIA) PER MANUTENZIONE STRAORDINARIA SU EDIFICI CONDOMINIALI per opere di manutenzione e ripristino di: C.A., coperture, rifacimenti di facciate, balconi, aree cortilive, interventi tecnologici, ecc. con mansioni di

- *Direzione lavori*
- *Coordinatore in fase di Progettazione per la sicurezza 494/96 e 528/99*
- *Coordinatore in fase di Esecuzione per la sicurezza 494/96 e 528/99*

su edifici di seguito elencati:

- cond. Curt... Scandiano 2001
- cond. Bian... Scandiano 2001
- cond. Giar... Scandiano 2001
- cond. Dian... Casalgrande 2001
- cond. N. Belv Scandiano 2001



PROGETTAZIONE ARCHITETTONICA - DIREZIONE LAVORI COORDINATORE per la SICUREZZA

-20) PROGETTO DI RIPRISTINO E MANUTENZIONE STRAORDINARIA DI CAPANNONE AD USO INDUSTRIALE PRODUTTIVO

- Direzione Lavori

(2002 – Pieve Modolena Reggio Emilia)

-21) PROGETTO DI RISTRUTTURAZIONE ED AMPLIAMENTO DI CASA COLONICA.

(2002 zona Sesso Reggio Emilia)



-22) PROGETTO DI RISTRUTTURAZIONE DI STUDIO PROFESSIONALE.

progettazione di interni ed arredamento, studio dei materiali progettazione complementi di arredo fissi e mobili e particolari costruttivi

- Direzione Lavori

(2002/03 Reggio Emilia)



-23) PROGETTO DI RISTRUTTURAZIONE DI CASA SINGOLA

con opere di manutenzione e ripristino di: copertura (demolizione e rifacimento) rifacimenti di facciate, area cortiliva, impianti tecnologici

- Direzione Lavori

- Coordinatore in fase di Progettazione per la sicurezza

- Coordinatore in fase di Esecuzione per la sicurezza

(2002/03 Reggio Emilia)





PROGETTAZIONE ARCHITETTONICA - DIREZIONE LAVORI COORDINATORE per la SICUREZZA

-24) REDAZIONE PRATICHE (DIA) PER MANUTENZIONE STRAORDINARIA SU EDIFICI CONDOMINIALI
per opere di manutenzione e ripristino di: C.A., coperture, rifacimenti di facciate, balconi, aree cortilive, interventi tecnologici, ecc. con mansioni di

- *Direzione lavori*
- *Coordinatore in fase di Progettazione per la sicurezza 494/96 e 528/99*
- *Coordinatore in fase di Esecuzione per la sicurezza 494/96 e 528/99*

su edifici di seguito elencati:

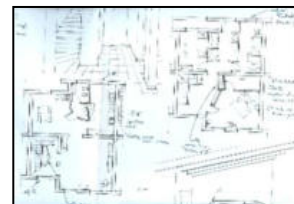
- | | | |
|---|------|---|
| - cond. Card.... Scandiano | 2002 | → |
| - cond. Betu.... Rubiera | 2002 | |
| - cond. Giar.... Scandiano | 2002 | |
| - cond. Cora... Scandiano | 2002 | |
| - cond. Filip.... S. Donnino di Casalg. | 2002 | → |



-25) PROGETTAZIONE DI INTERNI ED ARREDAMENTO DI VILLA BINATA,
studio dei materiali e progettazione di complementi di arredo fissi e mobili, infissi e particolari costruttivi.

- *Direzione Artistica*

(2003 Borzano di Albinea -RE -)



-26) PROGETTO DI, AMPLIAMENTO DI VILLA SINGOLA E COSTRUZIONE DI AUTORIMESSA,
progettazione e manutenzione di interni ed arredamento di villa monofamiliare, studio dei materiali e progettazione di complementi di arredo fissi e mobili, infissi e particolari costruttivi;

- *Direzione Lavori*

(2003- 04 zona villaggio. Manenti Reggio Emilia)




PROGETTAZIONE ARCHITETTONICA - DIREZIONE LAVORI COORDINATORE per la SICUREZZA

-27) REDAZIONE PRATICHE (DIA) PER MANUTENZIONE STRAORDINARIA SU EDIFICI CONDOMINIALI per opere di manutenzione e ripristino di: C.A., coperture, rifacimenti di facciate, balconi, aree cortilive, interventi tecnologici, ecc. con mansioni di

- *Direzione lavori*
- *Coordinatore in fase di Progettazione per la sicurezza 494/96 e 528/99*
- *Coordinatore in fase di Esecuzione per la sicurezza 494/96 e 528/99*

su edifici di seguito elencati:

- cond. Spal.....	Scandiano	2003
- cond. Il Gel.....	Albinea	2003
- cond. v. Vec....	Scandiano	2003
- cond. Vol....	Scandiano	2003
- cond. Emil.....	Scandiano	2003
- cond. Dia.....	Scandiano	2003
- cond. Gugl.....	Reggio E.	2003
- cond. La. C...	Rubiera	2003



28) PROGETTAZIONE DI INTERNI ED ARREDAMENTO DI APPARTAMENTO, studio dei materiali e progettazione di complementi di arredo fissi e mobili e particolari costruttivi.

- *Direzione Artistica*

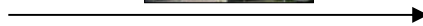
(2004 zona Acque chiare-RE -)

-29) REDAZIONE PRATICHE (DIA) PER MANUTENZIONE STRAORDINARIA SU EDIFICI CONDOMINIALI per opere di manutenzione e ripristino di: C.A., coperture, rifacimenti di facciate, balconi, aree cortilive, interventi tecnologici, ecc. con mansioni di

- *Direzione lavori*
- *Coordinatore in fase di Progettazione per la sicurezza 494/96 e 528/99*
- *Coordinatore in fase di Esecuzione per la sicurezza 494/96 e 528/99*

su edifici di seguito elencati

- cond. Bis.....	Scandiano	2004
- cond. Bur.....	Scandiano	2004
- cond. Air.....	Scandiano	2004
- cond. K.....	Scandiano	2004
- cond. v. Cuc...	Codemondo (RE)	2004
- cond. Pok.....	Fiorano (Mo)	2004
- cond. P. Ner....	Reggio Emilia	2004



30) PROGETTO DI RIDISTRIBUZIONE INTERNA DI APPARTAMENTO

senza variazione d'uso progettazione di interni ed arredamento, studio dei materiali e progettazione di complementi di arredo fissi e particolari costruttivi,

Zona centro storico

- *Direzione Lavori*

(2004-05 Milano centro)

-31) PROGETTO DI FRAZIONAMENTO IMMOBILIARE con variazioni interne ed esterna invilla a schiera;

- *Direzione Lavori*

(2004-5 zona Roncolo di Quattro Castella R.E.)



PROGETTAZIONE ARCHITETTONICA - DIREZIONE LAVORI COORDINATORE per la SICUREZZA

-32) REDAZIONE PRATICHE (DIA) PER MANUTENZIONE STRAORDINARIA SU CENTRO COMMERCIALE

per opere di manutenzione e ripristino di: copertura, interventi su impianti tecnici e tecnologici, ecc. con mansioni di

- *Direzione lavori*
- *Coordinatore in fase di Progettazione per la sicurezza 494/96*
- *Coordinatore in fase di Esecuzione per la sicurezza 494/96*

(2005 Scandiano)



-33) PROGETTO DI MANUTENZIONE STRAORDINARIA PER RISTRUTTURAZIONE DI APPARTAMENTO INCENDIATO. .con opere di manutenzione e ripristino di solai strutturali con fibre in carbonio

(demolizione e rifacimento con l'utilizza di carbonio), rifacimenti di, impianti

- *Direzione Lavori*

(2005 Scandiano)



-34) REDAZIONE PRATICHE (DIA) PER MANUTENZIONE STRAORDINARIA SU EDIFICI CONDOMINIALI

per opere di manutenzione e ripristino di: C.A., coperture, rifacimenti di facciate, balconi, aree cortilive, interventi tecnologici, ecc. con mansioni di

- *Direzione lavori*

su edifici di seguito elencati

- cond. C. Acq.....	Scandiano	2005	→
- cond. Eu.....	Casalgrande	2005	
- cond. V. Ve.....	Scandiano	2005	
- cond. N. Bel.....	Scandiano	2005	
- cond. F	Reggio E.	2005	
- cond. V. Zib	Reggio E.	2005	
- cond. Bet.....	Casalgrande	2005	



- *Direzione lavori*

- *Coordinatore in fase di Progettazione per la sicurezza 494/96*

- *Coordinatore in fase di Esecuzione per la sicurezza*

- cond. Aur.....	Scandiano	2005	→
- cond. P. vet.....	Reggio Emilia	2005	
- cond. Ex Lag...	Reggio Emilia	2005	
- cond. Aur	Casalgrande	2005	→
- cond. 1 mag.....	Scandiano	2005	→



35) PROGETTO DI RIDISTRIBUZIONE INTERNA E CAMBIO DI DESTINAZIONE D'USO PER PARRUCCHIERI

variazione d'uso progettazione di interni ed arredamento, studio dei materiali e progettazione di complementi di arredo fissi e particolari costruttivi,

- *Direzione Lavori*

(2004-05 Rivalta R.E.)



PROGETTAZIONE ARCHITETTONICA - DIREZIONE LAVORI COORDINATORE per la SICUREZZA

-36) REDAZIONE PRATICHE PER RICHIESTA DI AMPLIAMENTO DI CABINA DI DISTRIBUZIONE ELETTRICA
 - Direzione Lavori
 (2005 zona Acque chiare-RE -)

-37) REDAZIONE PRATICHE (DIA) PER MANUTENZIONE STRAORDINARIA SU EDIFICI CONDOMINIALI
 per opere di manutenzione e ripristino di: C.A., coperture, rifacimenti di facciate, balconi, aree cortilive,
 interventi tecnologici, ecc. con mansioni di

- Direzione lavori

su edifici di seguito elencati

- cond. Font..... Sassuolo MO 2005-6

- Direzione lavori

- Coordinatore in fase di Progettazione per la sicurezza 494/96 e 528/99

- Coordinatore in fase di Esecuzione per la sicurezza 494/96 e 528/99

- cond. Alb..... Scandiano 2006

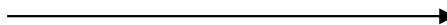
- cond. La R.... Rubiera 2006

- cond. V. Pil.... Reggio E. 2006

- cond. V. Pell... Reggio E. 2006

- cond. Fol..... Albinea R.E. 2006

- cond Las..... Bagno R.E. 2006



- cond. Ris..... Reggio E 2006

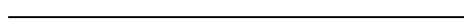
- cond. Bel..... Scandiano 2006

- Complesso cond. Enas. Milano 2006

- cond. Big..... Reggio E. 2006

- cond. V. Far.... Reggio E. 2006

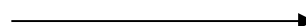
- cond. Gir..... Scandiano 2006



-38) REDAZIONE PRATICHE (DIA) PER LAVORI INTERNI
 per opere di manutenzione e ridistribuzione interna in villetta su due livelli,

- Direzione lavori

(2006 acque chiare Reggio Emilia)



-39) REDAZIONE PRATICHE (DIA) PER MANUTENZIONE STRAORDINARIA
 per opere di manutenzione e ripristino di impianti termo idraulici

- Direzione lavori

(2006 Codemondo Reggio Emilia)

-40) REDAZIONE PRATICHE (DIA) PER MANUTENZIONE STRAORDINARIA
 per opere di manutenzione e ripristino di impianti termo idraulici

- Direzione lavori

(2006 Carrozzone Reggio Emilia)

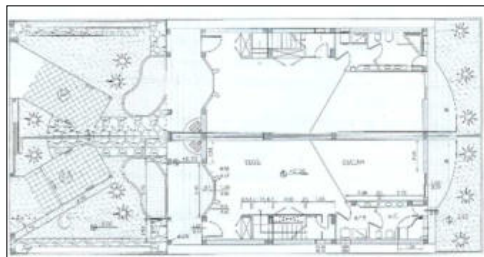


PROGETTAZIONE ARCHITETTONICA - DIREZIONE LAVORI COORDINATORE per la SICUREZZA

-41) PROGETTO DI VILLA BIFAMILIARE, a MARACAIBO
 progettazione esecutiva di struttura, corpo edifici, interni ed arredamento di villa bifamiliare, studio dei materiali e progettazione di complementi di arredo, infissi e particolari costruttivi;

- *Direzione Artistica*

(2006 Maracaibo Venezuela)



-42) REDAZIONE PRATICHE (DIA) PER MANUTENZIONE STRAORDINARIA SU *CENTRO COMMERCIALE*
 per opere di manutenzione e ripristino strutture e rifacimento di: copertura, lattronerie, ecc. con mansioni di

- *Direzione lavori*

- *Coordinatore in fase di Progettazione per la sicurezza*

- *Coordinatore in fase di Esecuzione per la sicurezza*

(2006 Sant' Ilario)



-43) REDAZIONE PRATICHE (DIA) PER MANUTENZIONE STRAORDINARIA SU EDIFICI CONDOMINIALI
 per opere di manutenzione e ripristino di: C.A., coperture, rifacimenti di facciate, balconi, aree cortilive, interventi tecnologici, ecc. con mansioni di

- *Direzione lavori*

su edifici di seguito elencati

- cond. Font..... Sassuolo MO 2005-6

- *Direzione lavori*

- *Coordinatore in fase di Progettazione per la sicurezza 494/96*

- *Coordinatore in fase di Esecuzione per la sicurezza 494/96*

- Complesso cond. C. Rubiera 2007

- cond. V. Fer..... Scandiano 2007

- cond. S. Lu..... Arceto . 2007

- cond. Gia..... Scandiano 2007

- cond. T. Cr..... Scandiano 2007

- cond. Alb..... Casalgrande 2007

- cond. Man.... Scandiano 2007

- cond. Gar.... Rubiera 2007

Rifacimento sistema fognario di complesso edilizio





PROGETTAZIONE ARCHITETTONICA - DIREZIONE LAVORI COORDINATORE per la SICUREZZA

-44) DIREZIONE LAVORI PER INTERVENTO DI NUOVA EDIF

Nuova edificazione interna di bagni in palazzo ad uso uffici

- *Direzione lavori*

(2007 Reggio Emilia)

-45) DIREZIONE LAVORI PER CONCLUSIONE LAVORI

Conclusioni di lavori di nuova edificazione di villetta uni familiare

- *Direzione lavori*

(2007 Bagnolo RE)

-46) PROGETTO DI LAY OUT UFFICI

Progettazione distributiva e lay out in open space di locali ad uso uffici; verifica e scelta dei complementi di arredo, colori, materiali, finiture.

- *Direzione Artistica*

(2007 Scandiano)

-47) REDAZIONE PRATICHE (DIA) PER LAVORI INTERNI E MAN. STRAO.

per opere di nuova edificazione interna in capannone e manutenzione e ripristino di impianti termo idraulici, elettrici per nuova attività

- *Direzione lavori*

(2007 Orologia di Q. Castella RE)



-48) REDAZIONE PRATICHE (DIA) PER LAVORI INTERNI E AMPLIAMENTO

per opere di nuova edificazione interna in struttura ricettiva alberghiera ampliamento e lavorisugli impianti termo idraulici ed elettrici

- *Direzione lavori*

(2007- 08 San maurizio RE)

-49) PROGETTO DI, AMPLIAMENTO E COMPLETAMENTO DI VILLA SINGOLA ,

progettazione di completamento di villa monofamiliare, **RIQUALIFICAZIONE ENERGETICA MURARIA** esterno; studio dei materiali, infissi e particolari costruttivi;

- *Direzione Lavori*

- *Coordinatore in fase di Progettazione per la sicurezza ex 494/96*

- *Coordinatore in fase di Esecuzione per la sicurezza ex 494/96*

(2007- 08 zona villaggio. Manenti Reggio Emilia)



-50) MANUTENZIONE STRAORDINARIA RIPRISTINO DI: COPERTURA EDIF. UNIFAMILIARE

Con rifacimento di tutta la struttura di copertura e lavori interni distrutti a causa di **incendio**,

- redazione DIA

- Coordinatore in fase di Progettazione per la sicurezza ex 494/96

- Coordinatore in fase di Esecuzione per la sicurezza ex 494/96

(2008 Gavasseto RE)





PROGETTAZIONE ARCHITETTONICA - DIREZIONE LAVORI COORDINATORE per la SICUREZZA

-51) DIREZIONE LAVORI (DIA) PER LAVORI INTERNI E MAN. STRAO. HOTEL CLAS.

per opere interne in edificio ad uso Hotel 1° cat. e manutenzione e ripristino di impianti termo idraulici, elettrici per nuova attività

- *Direzione lavori*
- Coordinatore in fase di Progettazione per la sicurezza ex 494/96
- Coordinatore in fase di Esecuzione per la sicurezza ex 494/96

(2008 San Maurizio RE)

-53) REDAZIONE PRATICHE (DIA) PER MANUTENZIONE STRAORDINARIA SU EDIFICI CONDOMINIALI

per opere di manutenzione e ripristino di: C.A., coperture, rifacimenti di facciate, balconi, aree cortilive, interventi tecnologici, ecc. con mansioni di

- *Direzione lavori*
- *Coordinatore in fase di Progettazione per la sicurezza ex 494/96*
- *Coordinatore in fase di Esecuzione per la sicurezza ex 494/96*

- cond. Gels....	Albinea	2008	→
- cond. Stef.	Reggio Em.	2008	
- cond. Astor.....	Scandiano	2008	
- cond. Fort.....	Scandiano	2008	
- cond. V: Fer.....	Scandiano	2008	
- cond. Bet.....	Rubiera	2008	
- cond. Prem.....	Reggio Em	2008	→
- cond. 1° Ma.....	Scandiano	2008	
- cond. Val.....	Rubiera	2008	



-54) MAN STRAO COPERTURA EDIFICIO CONDOM. E RIQUALIFICAZIONE ENERGETICA

Rifacimento del manto di copertura con le caratteristiche di riqualificazione energetica

- *Direzione lavori*
- Coordinatore in fase di Progettazione per la sicurezza ex 494/96
- Coordinatore in fase di Esecuzione per la sicurezza ex 494/96

(2008 via Del Cristo RE)



-55) RICOLLOCAMENTO ASCENSORE IN EDIF. CONDOMINIALE

Demolizione preesistente e ricollocazione ascensore condominiale

- *Direzione lavori*
- Coordinatore in fase di Progettazione per la sicurezza ex 494/96
- Coordinatore in fase di Esecuzione per la sicurezza ex 494/96

(2008 via Premuda RE)





PROGETTAZIONE ARCHITETTONICA - DIREZIONE LAVORI COORDINATORE per la SICUREZZA

-56) PROGETTO PER LAVORI INTERNI E MANUTENZIONE STRAORDINARIA
per opere di manutenzione e ridistribuzione interna in villetta su due livelli,
- *Direzione lavori*
(2008 Scandiano (R E))



-57) PROGETTO PER LAVORI GIUNTI STRADALI
per opere di manutenzione ed inserimento giunti strutturali stradali,
- *Direzione lavori*
(2009 Sassuolo MO (R E))



-58) REDAZIONE PRATICHE (DIA) PER MAN. STRAO. SU EDIFICI CONDOMINIALI
per opere di manutenzione e ripristino di: C.A., coperture, rifacimenti di facciate,
balconi, aree cortilive, interventi tecnologici, ecc. con mansioni di
- *Direzione lavori*
- *Coordinatore in fase di Progettazione per la sicurezza ex 494/96*
- *Coordinatore in fase di Esecuzione per la sicurezza ex 494/96*

- cond. Comp. Acq. Rubiera 2009
- cond. V. Squad Reggio Em. 2009
- cond. C. C. Cas. Casalgrande 2009



-59) PROGETTO DI AMPLIAMENTO CAPANNONE INDUSTRIALE
Progetto di ampliamento di capannone industriale ad uso produttivo
- *Direzione lavori*
- *Coordinatore in fase di Progettazione per la sicurezza 494/96*
- *Coordinatore in fase di Esecuzione per la sicurezza 494/96*
(2009 San Maurizio RE)



-60) DIREZIONE LAVORI PER CONCLUSIONE LAVORI
Conclusioni di lavori di nuova ristrutturazione di villa uni familiare
- *Direzione lavori*
(2009 carpineti RE)





PROGETTAZIONE ARCHITETTONICA - DIREZIONE LAVORI COORDINATORE per la SICUREZZA

61) PROGETTAZIONE DI INTERNI ED ARREDAMENTO DI NEGOZIO DI ABBIGLIAM,
studio dei materiali e progettazione di complementi di arredo fissi e mobili e particolari costruttivi.

- *Direzione Artistica*

(2009 zona Pieve-RE -)

-64) RIQUALIFICAZIONE ARCHITETTONICA EDIFICIO CONDOMINIALE
Riqualificazione di edificio condominiale in centro storico

- Progetto

- *Direzione lavori*

- Coordinatore in fase di Progettazione per la sicurezza ex 494/96

- Coordinatore in fase di Esecuzione per la sicurezza ex 494/96

(2009 Reggio Emilia)



-65) RIFACIMENTO DI LINEA FOGNARIA

Rifacimento sistema fognario di complesso edilizio

- *Direzione lavori*

- Coordinatore in fase di Progettazione per la sicurezza ex 494/96

- Coordinatore in fase di Esecuzione per la sicurezza ex 494/96

(2009 Reggio Emilia)



-67) NUOVO ALLACCIAMENTO LINEA FOGNARIA

Rifacimento sistema fognario di complesso edilizio

- *Direzione lavori*

- Coordinatore in fase di Progettazione per la sicurezza ex 494/96

- Coordinatore in fase di Esecuzione per la sicurezza ex 494/96

(2009 Sabbione Reggio Emilia)



68) RIPRISTINO LINEA FOGNARIA e COPERTURA VERDE

Con manutenzione di **Copertura Verde** su locali sottostanti

- *direzione lavori*

- Coordinatore in fase di Progettazione per la sicurezza ex 494/96

- Coordinatore in fase di Esecuzione per la sicurezza ex 494/96

(2009 v. Premuda Reggio Emilia)



-69) RICOLLOCAMENTO ASCENSORE IN EDIF. CONDOMINIALE
Demolizione preesistente e ricollocazione ascensore condominiale

- *Direzione lavori*

- Coordinatore in fase di Progettazione per la sicurezza ex 494/96

- Coordinatore in fase di Esecuzione per la sicurezza ex 494/96

(2009 Scandiano)





PROGETTAZIONE ARCHITETTONICA - DIREZIONE LAVORI COORDINATORE per la SICUREZZA

-70) MAN STRAO COPERTURA EDIFICIO CONDOM. E RIQUALIFICAZIONE ENERGETICA

Rifacimento del manto di copertura con le caratteristiche di riqualificazione energetica

- *Direzione lavori*

- Coordinatore in fase di Progettazione per la sicurezza ex 494/96

- Coordinatore in fase di Esecuzione per la sicurezza ex 494/96

(2009 Rubiera RE)



-71) MAN STRAO COPERTURA EDIFICIO CONDOM. E RIQUALIFICAZIONE ENERGETICA

Rifacimento del manto di copertura con le caratteristiche di riqualificazione energetica

- *Direzione lavori*

- Coordinatore in fase di Progettazione per la sicurezza 494/96

- Coordinatore in fase di Esecuzione per la sicurezza 494/96

(2010 Scandiano RE)



-72) MAN STRAO COPERTURA EDIFICIO BIFAMILIARE

Rifacimento del manto di copertura con le caratteristiche di

RIQUALIFICAZIONE ENERGETICA

- *Direzione lavori*

- Coordinatore in fase di Progettazione per la sicurezza

- Coordinatore in fase di Esecuzione per la sicurezza

(2010 RE)



-73) MAN STRAO COPERTURA EDIFICIO CONDOMINIALE

Rifacimento del manto di copertura con le caratteristiche di

RIQUALIFICAZIONE ENERGETICA

- *Direzione lavori*

- Coordinatore in fase di Progettazione per la sicurezza

- Coordinatore in fase di Esecuzione per la sicurezza

(2010 PARMA)





PROGETTAZIONE ARCHITETTONICA - DIREZIONE LAVORI COORDINATORE per la SICUREZZA

-74) REDAZIONE PRATICHE (DIA) PER MAN. STRAO. SU EDIFICI CONDOMINIALI
 per opere di manutenzione e ripristino di: C.A., coperture, rifacimenti di facciate,
 balconi, aree cortilive, interventi tecnologici,

- *Direzione lavori*
- *Coordinatore in fase di Progettazione per la sicurezza*
- *Coordinatore in fase di Esecuzione per la sicurezza*

- | | | | |
|-----------------|-------------|------|---|
| - cond. Manz. 2 | Scandiano | 2010 | → |
| - cond. Magn. | Reggio E. | 2010 | |
| - cond. Fer. | Masone RE | 2010 | |
| - cond. S.Roc. | Reggio Em | 2010 | |
| - Musac. | Rubiera | 2010 | |
| - cond. Pog.S. | Moglia (MN) | 2010 | |
| - cond. Ungar. | Carpi (MO) | 2010 | → |
- Copertura; terrazzi; impermeabilizz. Interr.;
 Drenaggi; tratt c.a.; **RIQUALIFICAZIONE ENERGETICA COPERTURA**



-75) PROGETTO DI MANUTENZIONE STRAORDINARIA PER RISTRUTTURAZIONE DI APPARTAMENTO INCENDIATO.
 .con opere di manutenzione e ripristino di solai strutturali
 (demolizione e rifacimento con l'utilizzo di carbonio), rifacimenti di, impianti

- *Direzione Lavori*
- *Coordinatore in fase di Progettazione*
- *Coordinatore in fase di Esecuzione*

(2010 Reggio Em.)



76) PROGETTAZIONE DI INTERNI ED ARREDAMENTO
 DI STUDIO PROFESSIONALE

studio dei materiali e progettazione di complementi di arredo e
 particolari costruttivi.

- *Direzione Artistica*

(2010 -RE -)





PROGETTAZIONE ARCHITETTONICA - DIREZIONE LAVORI COORDINATORE per la SICUREZZA

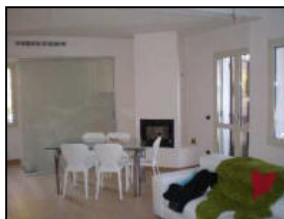
77) PROGETTO DI, RISTRUTTURAZIONE INTERNA ESTERNA

DI CASA BIFAMILIARE,

progettazione di ;

- Direzione Lavori
- Coordinatore in fase di Progettazione per la sicurezza ex 494/96
- Coordinatore in fase di Esecuzione per la sicurezza ex 494/96

(2010 – 11 Scandiano R E)



-78) PROGETTO DI MANUTENZIONE STRAORDINARIA PER RISTRUTTURAZIONE DI LOCALE INCENDIATO. cond. S.

Roc. con opere di manutenzione e ripristino di solai strutturali

- Direzione Lavori

(2011 Reggio Em.)

-80) REDAZIONE PRATICHE (DIA) PER MAN. STRAO. SU EDIFICI CONDOMINIALI

per opere di manutenzione e ripristino di: c.a., coperture, rifacimenti di facciate, balconi, aree cortilive, interventi tecnologici, **RIQUALIFICAZIONE ENERGETICA COPERTURA**

- Direzione lavori
- Coordinatore in fase di Progettazione per la sicurezza
- Coordinatore in fase di Esecuzione per la sicurezza

- | | | | |
|-------------------|--------------|------|---|
| - cond. Leon C. | Scandiano | 2011 | → |
| - cond. Dal. | Scandiano | 2011 | → |
| - cond. Papp.. | Reggio Em. | 2011 | → |
| - cond. Ario | Borzano Alb. | 2011 | |
| - cond. S. Zen | Reggio Em. | 2011 | |
| - cond. Pisac | Reggio Em. | 2011 | → |
| - cond. La Merid. | Rubiera | 2011 | |
| - cond. Bet. 16-b | Rubiera | 2011 | |
| - cond. Larg. Cai | Rubiera | 2011 | |
| - cond. Glic. | Reggio Em. | 2011 | |
| - cond. Crist. | Rubiera | 2011 | |
| - cond. Conaz | Scandiano | 2011 | |
| - cond. Gels | Albinea | 2011 | |
| - cond. Mana. | Reggio Em. | 2011 | |
| - casa Ravazzini | Salvaterra | 2011 | |





PROGETTAZIONE ARCHITETTONICA - DIREZIONE LAVORI **COORDINATORE per la SICUREZZA**

-81) MAN STRAO PROSPETTI EDIFICIO CONDOM.

Manutenzione strao prospetti di edificio in c.a.

- *Direzione lavori*
- Coordinatore in fase di Progettazione per la sicurezza
- Coordinatore in fase di Esecuzione per la sicurezza

(2011 Reggio Emilia)



82) PROGETTAZIONE DI INTERNI

APPARTAMENTO PRIVATO

studio dei materiali e progettazione di complementi di arredo e particolari costruttivi.

- *Direzione lavori*
- Coordinatore in fase di Progettazione per la sicurezza
- Coordinatore in fase di Esecuzione per la sicurezza

(2011 Reggio Emilia)



83) CAMBIO DEST. USO PER STUDIO PROFESSIONALE

STUDIO PROFESSIONALE

- *Direzione lavori*
- (2011 Reggio Emilia)

-84) REDAZIONE PRATICHE (DIA) PER MAN. STRAO. SU EDIFICI CONDOMINIALI

per opere di manutenzione e ripristino di: c.a., coperture, rifacimenti di facciate, balconi, aree cortilive, interventi tecnologici, **RIQUALIFICAZIONE ENERGETICA COPERTURA**

- *Direzione lavori*
- *Coordinatore in fase di Progettazione per la sicurezza*
- *Coordinatore in fase di Esecuzione per la sicurezza*



- cond. Canal.	Casalgrande	2012	→
- cond. Bet. 16a	Rubiera	2012	→
- cond. Govi	Albinea	2012	
- cond. Leon C	Scandiano	2012	
- cond. Il Poz.	Reggio Em.	2012	
- cond. Soav	Bagnolo	2012	
- cond. Golban	Reggio Em.	2012	
- negozio Cirl.	Reggio Em.	2012	





PROGETTAZIONE ARCHITETTONICA - DIREZIONE LAVORI COORDINATORE per la SICUREZZA

-85) MAN STRAO COPERTURA AUT.RIM. INTERRATE E BONIFICA.

Manutenzione strao. Per bonifica ed impermeabilizzazione autorimessa
Interrata e ripristino aree cortilive

- *Direzione lavori*
- Coordinatore in fase di Progettazione per la sicurezza
- Coordinatore in fase di Esecuzione per la sicurezza

(2012 Rubiera)



-86) CAPANNONE INDUSTRIALE MAN STRAO RIPRISTINO LOCALI

Manutenzione strao. Per ripristino locali ad uso produzione e
trasformazione alimentare; autorizzazione sanitaria

- *Direzione lavori*
- Coordinatore in fase di Progettazione per la sicurezza
- Coordinatore in fase di Esecuzione per la sicurezza

(2012 Reggio Emilia)



- 87) EVENTO INAUGURALE TEMPORANEO

Evento inaugurale: montaggio strutture temporanee verifica lavori e
coordinamento per la sicurezza delle strutture e dell'evento

- *direzione lavori*
- Coordinatore in fase di Progettazione per la sicurezza T.U. 81/08
- Coordinatore in fase di Esecuzione per la sicurezza T.U. 81/08

(2012 Reggio Emilia)



PROGETTAZIONE ARCHITETTONICA - DIREZIONE LAVORI COORDINATORE per la SICUREZZA

-88) RISTRUTTURAZIONE TOTALE DI VILLA SINGOLA

Demolizione totale di edificio e ricostruzione con interrato, e ripristino aree cortilive

- *Direzione lavori*
- Coordinatore in fase di Progettazione per la sicurezza
- Coordinatore in fase di Esecuzione per la sicurezza

(2013 Casalgrande)



-89) MAN STRAO COPERTURA AUT.RIM. INTERRATE E BONIFICA.

Manutenzione strao. Per bonifica ed impermeabilizzazione autorimessa

Interrata e ripristino aree cortilive

- *Direzione lavori*
- Coordinatore in fase di Progettazione per la sicurezza
- Coordinatore in fase di Esecuzione per la sicurezza

(2013 Rubiera)



-90) lavori interni con **costruzione di nuovo bagno.**

Lavori interni per costruzione di nuovo bagno interno

- *Direzione lavori*
- Coordinatore in fase di Progettazione per la sicurezza
- Coordinatore in fase di Esecuzione per la sicurezza

(2013 Puianello Q. Castella)

-91) cambio di destinazione d'uso di capannone.

Pratiche per cambio di destinazione d'uso di capannone industriale

(2013 Orologia di Q. Castella)



PROGETTAZIONE ARCHITETTONICA - DIREZIONE LAVORI COORDINATORE per la SICUREZZA

-92) REDAZIONE PRATICHE (DIA) PER MAN. STRAO. SU EDIFICI CONDOMINIALI
 per opere di manutenzione e ripristino di: c.a., coperture, rifacimenti di facciate,
 balconi, aree cortilive, interventi tecnologici, **RIQUALIFICAZIONE ENERGETICA COPERTURA**

- *Direzione lavori*
- *Coordinatore in fase di Progettazione per la sicurezza*
- *Coordinatore in fase di Esecuzione per la sicurezza*

- | | | | |
|----------------|------------|------|---|
| - cond. Bet. 8 | Rubiera | 2013 | → |
| - cond. Pet. | Reggio Em. | 2013 | |
| - cond. Amb.. | Reggio Em. | 2013 | |
| - cond. Cef. | Reggio Em. | 2013 | |
| - cond. Aut. | Reggio Em. | 2013 | |
| - cond. Mar. | Parma | 2013 | |



-93) MAN STRAO PROSPETTI EDIFICIO CONDOM.
 Manutenzione strao prospetti di edificio in centro storico.

- *Direzione lavori*
- *Coordinatore in fase di Progettazione per la sicurezza*
- *Coordinatore in fase di Esecuzione per la sicurezza*

(2013 Reggio Emilia)



-94) FRAZIONAMENTO DI UNITA' IMMOBILIARE.
 Frazionamento immobiliare di unità immobiliare in palazzina .

- *Direzione lavori*
- *Coordinatore in fase di Progettazione per la sicurezza*
- *Coordinatore in fase di Esecuzione per la sicurezza*

(2013 Reggio Emilia)



PROGETTAZIONE ARCHITETTONICA - DIREZIONE LAVORI COORDINATORE per la SICUREZZA

-95) REDAZIONE PRATICA (CIL) PER MAN. STRAO. SU CAPANNONI INDUSTRIALI
 per opere di manutenzione e ripristino coperture,
 RIQUALIFICAZIONE ENERGETICA COPERTURA

- Direzione lavori
- Coordinatore in fase di Progettazione per la sicurezza
- Coordinatore in fase di Esecuzione per la sicurezza



-96) REDAZIONE PRATICA (CIL) PER MAN. STRAO. SU EDIF. CONDOMINIALI
 per opere di manutenzione C.A., ripristino coperture, rifacimenti di facciate,
 balconi, aree cortilive, interventi tecnologici

RIPRISTINO FACCIATE E C.A.

- Direzione lavori
- Coordinatore in fase di Progettazione per la sicurezza
- Coordinatore in fase di Esecuzione per la sicurezza

- Cond. Bet. 16 A	Rubiera	2014	→
- cond. Belv	Scandiano	2014	
- cond. Olm.	Reggio Emilia	2014	
- cond. Cef.	Reggio Emilia	2014	→
- cond. S. Pao	Reggio Emilia	2014	
- cond. Port.	Reggio Emilia	2014	
- cent. Comm.	Correggio	2014	→



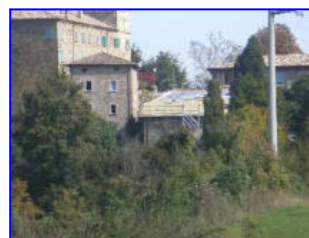
97) cond. Bellav Scandiano 2014
Demolizione e rifacimento muro contro terra



-98) REDAZIONE PRATICA (CIL) PER MAN. STRAO. SU VILLA TUTELATA
 per opere di manutenzione e ripristino copertura
 Carpineti 2014

RIQUALIFICAZIONE ENERGETICA COPERTURA

- Direzione lavori
- Coordinatore in fase di Progettazione
- Coordinatore in fase di Esecuzione





PROGETTAZIONE ARCHITETTONICA - DIREZIONE LAVORI COORDINATORE per la SICUREZZA

-99) REDAZIONE PRATICA (CIL) PER MAN. STRAO. SU EDIF. CONDOMINIALI
per opere di manutenzione C.A., ripristino coperture, rifacimenti di facciate,
balconi, aree cortilive, interventi tecnologici

- Direzione lavori
- Coordinatore in fase di Progettazione per la sicurezza
- Coordinatore in fase di Esecuzione per la sicurezza

- Cond. Oliv.	Puianello	2015
- cond. S. Roc	Reggio Emilia	2015
- cond. Far.	Reggio Emilia	2015
- cond. La casa dell'	Rubiera	2015
- cond. Cat.	Reggio Emilia	2015

-100) MAN STRAO EDIFICIO privato
Manutenzione strao prospetti di edificio.

- Direzione lavori
- (2015 Reggio Emilia)

-101) SANATORIA EDIFICIO privato
(2015 Boschi Q. Castella)

-102) REDAZIONE PRATICA (CIL) PER MAN. STRAO. SU EDIF. CONDOMINIALI
per opere di manutenzione C.A., ripristino coperture, rifacimenti di facciate,
balconi, aree cortilive, interventi tecnologici

- Direzione lavori
- Coordinatore in fase di Progettazione per la sicurezza
- Coordinatore in fase di Esecuzione per la sicurezza

- Cond. Re. Fut.	Scandiano	2016
- Cond. Il gel.	Albinea	2016
- cond. La casa dell'aut.rim.	Rubiera	2016
- cond. Dia	Scandiano	2016
- cond Mari.	Parma	2016

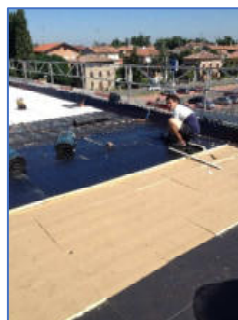
-103) SANATORIA DI VILLA SINGOLA

Sanatoria;
(2016 Rivalta (RE))

-104) REDAZIONE PRATICA (CIL) PER MAN. STRAO. SU CENTRO COMMERCIALE.
per opere di manutenzione e ripristino copertura
Scandiano 2016

RIQUALIFICAZIONE ENERGETICA COPERTURA

- Direzione lavori
- Coordinatore in fase di Progettazione
- Coordinatore in fase di Esecuzione





PROGETTAZIONE ARCHITETTONICA - DIREZIONE LAVORI COORDINATORE per la SICUREZZA

-105) RIPRISTINO COMPLETO DI COPERTURA PRATICA (CIL) PER TROMBA D'ARIA.
per opere di manutenzione e ripristino copertura
Rubiera 2016

RIQUALIFICAZIONE ENERGETICA COPERTURA

- Direzione lavori
- Coordinatore in fase di Progettazione
- Coordinatore in fase di Esecuzione



-106) RIPRISTINO LINEA FOGNARIA
- direzione lavori
- Coordinatore in fase di Progettazione per la sicurezza ex 494/96
- Coordinatore in fase di Esecuzione per la sicurezza ex 494/96
(2016 Reggio Emilia)

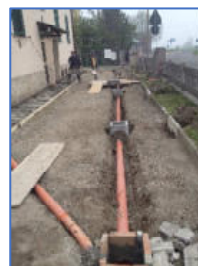


-107) REDAZIONE PRATICA (CIL) PER MAN. STRAO. SU EDIF. CONDOMINIALI
per opere di manutenzione C.A., ripristino coperture, rifacimenti di facciate,
balconi, aree cortilive, interventi tecnologici

RIPRISTINO FACCIATE E C.A.

- Direzione lavori
- Coordinatore in fase di Progettazione per la sicurezza
- Coordinatore in fase di Esecuzione per la sicurezza

- Cond. 1° M. Scandiano 2017 —————→
- c.a balcony e facciate
- cond Bet Casalgrande 2017
- Impermeabilizzazioni area cortiliva su interrato
- cond Las Reggio Emilia 2017 —————→
- Linea **fogna**
- Cond Far Reggio Emilia 2017
- Man strao facc



-108) PROGETTO DI AMPLIAMENTO EDIFICIO E CAMBIO USO
Progetto di ampliamento di casa plurifam e ristrutturaz

- Direzione lavori
- Coordinatore in fase di Progettazione per la sicurezza 81/08
- Coordinatore in fase di Esecuzione per la sicurezza 81/08

(2017 Reggio Emilia)



PROGETTAZIONE ARCHITETTONICA - DIREZIONE LAVORI COORDINATORE per la SICUREZZA



-109) REDAZIONE PRATICA (CIL) PER MAN. STRAO. SU EDIF. CONDOMINIALI
per opere di manutenzione C.A., ripristino coperture, rifacimenti di facciate,
balconi, aree cortilive, interventi tecnologici

RIPRISTINO FACCIATE E C.A.

- *Direzione lavori*
- *Coordinatore in fase di Progettazione per la sicurezza*
- *Coordinatore in fase di Esecuzione per la sicurezza*

- Cond Mar. Reggio Emilia 2017
 incendio
- Casa Ben. Codemondo (RE) 2017
 Man strao
- Casa Dav. Reggio Emilia 2017
 autorim
- Cond v. Port Reggio Emilia 2017
 Rifacimento scala interna
- Casa Gen. S Maurizio (RE) 2017
 Sanatoria

-110) PROGETTO DI CAMBIO DEST USO

Progetto di cambio destinazione d'uso e ristrutturazione di casa unifamiliare

- *Direzione lavori*
- *Coordinatore in fase di Progettazione per la sicurezza 81/08*
- *Coordinatore in fase di Esecuzione per la sicurezza 81/08*

(2017 Reggio Emilia)

-111) PROGETTO DI RISTRUTTURAZIONE INTERNA

Progetto di ristrutturazione interna di casa unifamiliare

- *Direzione lavori*
- *Coordinatore in fase di Progettazione per la sicurezza 81/08*
- *Coordinatore in fase di Esecuzione per la sicurezza 81/08*

(2018 Scandiano RE)

-112) REDAZIONE PRATICA (CIL) PER MAN. STRAO. SU EDIF. CONDOMINIALI
per opere di manutenzione C.A., ripristino coperture, rifacimenti di facciate,
balconi, aree cortilive, interventi tecnologici

RIPRISTINO FACCIATE E C.A.

- *Direzione lavori*
- *Coordinatore in fase di Progettazione per la sicurezza*
- *Coordinatore in fase di Esecuzione per la sicurezza*

- Cond Far. Reggio Emilia 2018
 Facciata interna
- Casa Pran. San Bartolomeo (RE) 2018
 Sanatoria
- Cond Eug. Reggio Emilia 2018
 c.a. facciata – balconi
- Cond Giard. Reggio Emilia 2018
 c.a. facciata – balconi
- Cambio Rue Massenzatico (R E) 2018



Corrado Bondavalli Architetto



RIQUALIFICAZIONE ENERGETICA
progettazione arch. - direzione lavori



I Progetti più significativi

-1) RIQUALIFICAZIONE ENERGETICA COPERTURA

Rifacimento della struttura di copertura con le caratteristiche di riqualificazione energetica

- Progetto
- *Direzione lavori*
- Coordinatore in fase di Progettazione per la sicurezza ex 494/96
- Coordinatore in fase di Esecuzione per la sicurezza ex 494/96

(2008 Villaggio manenti RE)



-2) RIQUALIFICAZIONE ENERGETICA COPERTURA CAPANNONE INDUSTRIALE

Rifacimento della struttura di copertura con le caratteristiche di riqualificazione energetica Lex 311

- Progetto
- *Direzione lavori*
- Coordinatore in fase di Progettazione per la sicurezza ex 494/96
- Coordinatore in fase di Esecuzione per la sicurezza ex 494/96

(2009 buco del Signore RE)



-3) RIQUALIFICAZIONE ENERGETICA INVOLUCRO MURARIO CONDOMINIALE

Ricopertura a **cappotto** delle superfici murarie riqualificazione energetica Lex 311

- Progetto
- *Direzione lavori*
- Coordinatore in fase di Progettazione per la sicurezza ex 494/96
- Coordinatore in fase di Esecuzione per la sicurezza ex 494/96

(2009 RUBIERA (RE))





RIQUALIFICAZIONE ENERGETICA
progettazione arch. - direzione lavori



Progetti più significativi

-74) RIQUALIFICAZIONE ENERGETICA INVOLUCRO MURARIO CONDOMINIALE

Ricopertura a **cappotto** delle superfici murarie riqualificazione energetica Lex 311

- Progetto
- *Direzione lavori*
- Coordinatore in fase di Progettazione per la sicurezza ex 494/96
- Coordinatore in fase di Esecuzione per la sicurezza ex 494/96

(2011 Reggio Emilia)



-5) RIQUALIFICAZIONE ENERGETICA INVOLUCRO MURARIO CONDOMINIALE

Ricopertura a **cappotto** delle superfici murarie riqualificazione energetica Lex 10
Manutenzione c.a.; ripristino balconi; ripristino basamento

- Progetto
- *Direzione lavori*
- Coordinatore in fase di Progettazione per la sicurezza
- Coordinatore in fase di Esecuzione per la sicurezza

(2012 CASALGRANDE (RE))





RIQUALIFICAZIONE ENERGETICA
progettazione arch. - direzione lavori



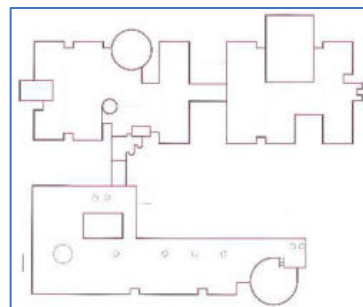
I PROGETTI PIU' SIGNIFICATIVI

-6) STUDIO DI RIQUALIFICAZIONE ENERGETICA COPERTURA, PARTI MURARIE E SISTEMA DI RISCALDAMENTO DI SCUOLA PRIMARIA

Rifacimento della struttura di copertura, di parti murarie a cappotto, con le caratteristiche di riqualificazione energetica, su edificio scolastico

- studio globale di riqualificazione energetica su copertura, parti murarie e sistema di riscaldamento
- Progetto
- *Direzione lavori*
- Coordinatore in fase di Progettazione per la sicurezza
- Coordinatore in fase di Esecuzione per la sicurezza

(2016-2018 Campogalliano MO)



-7) RIQUALIFICAZIONE ENERGETICA INVOLUCRO MURARIO CONDOMINIALE

Ricopertura a **cappotto** delle superfici murarie riqualificazione energetica Lex 10
Manutenzione c.a.; ripristino balconi; ripristino basamento

- Progetto
- *Direzione lavori*
- Coordinatore in fase di Progettazione per la sicurezza
- Coordinatore in fase di Esecuzione per la sicurezza

(2018 Scandiano (RE))





PIANI DI SICUREZZA -Redazione di Piano e Coordinazione in Esecuzione

- D.Lgs. 81/08 TESTO UNICO sulla SICUREZZA ex D.Lgs 494/96

SICUREZZA NEI CANTIERI TEMPORANEI E MOBILI



Coordinatore per la Progettazione: Redazione di Piani di Sicurezza e Coordinamento

Coordinatore per l'Esecuzione dei Lavori: Coordinazione e controllo in cantiere

Redazione periodica di verbali sulle operazioni di coordinamento.

Oltre ad i lavori svolti sono specificati al punto "PROGETTAZIONE ARCHITETTONICA DIREZIONE LAVORI" ho svolto compiti di "SOLO" Coordinatore in fase di Progetto ed Esecuzione:

1) MANUTENZIONE STRAORDINARIA RIPRISTINO DI: COPERTURA DI EDIFICIO CONDOMINIALE, rifacimenti di facciate, finiture e tinteggi

- Coordinatore in fase di Progettazione per la sicurezza 494/96 e 528/99
- Coordinatore in fase di Esecuzione per la sicurezza 494/96 e 528/99

(2002/2003 centro storico Reggio Emilia)



2) LAVORI STRADALI per RIFACIMENTO MANUTENZIONE ed AMPLIAMENTO RETE TECNOLOGICA e **Fognaria**

di nuovi interventi residenziali

- Coordinatore in fase di Progettazione per la sicurezza ex 494/96
- Coordinatore in fase di Esecuzione per la sicurezza ex 494/96

(2002 Mancasale Reggio Emilia)



3) MANUTENZIONE STRAORDINARIA RIPRISTINO DI: COPERTURA SU CAPANNONI _____ ADIBITI A MERCATO PUBBLICO,

rifacimenti di facciate e C.A., finiture e tinteggi

- Coordinatore in fase di Progettazione per la sicurezza ex 494/96
- Coordinatore in fase di Esecuzione per la sicurezza ex 494/96

(2002 Reggio Emilia)



4) AMPLIAMENTO E SOPRAELEVAZIONE DI CASA UNIFAMILIARE: _____ demolizione e ricostruzione, impianti, finiture e tinteggi

- Coordinatore in fase di Progettazione per la sicurezza ex 494/96
- Coordinatore in fase di Esecuzione per la sicurezza ex 494/96

(2003 Bibbiano R. E.)



5) MANUTENZIONE STRAORDINARIA RIPRISTINO DI: COPERTURA, SU CASA BIFAMILIARE

- Coordinatore in fase di Progettazione per la sicurezza ex 494/96
- Coordinatore in fase di Esecuzione per la sicurezza ex 494/96

(2003 Reggio Emilia)



SICUREZZA NEI CANTIERI TEMPORANEI E MOBILI



6) MANUTENZIONE STRAORDINARIA RIPRISTINO DI: COPERTURA, SU CAPANNONE INDUSTRIALE

- Coordinatore in fase di Progettazione per la sicurezza ex 494/96
- Coordinatore in fase di Esecuzione per la sicurezza ex 494/96

(2003 Reggio Emilia)

7) MANUTENZIONE STRAORDINARIA RIPRISTINO DI: COPERTURA SU CAPANNONI ADIBITI A MERCATO PUBBLICO, rifacimenti di parti in C.A., finiture e tinteggi

- Coordinatore in fase di Progettazione per la sicurezza ex 494/96
- Coordinatore in fase di Esecuzione per la sicurezza ex 494/96

(2003 Reggio Emilia)



8) MANUTENZIONE STRAORDINARIA RIPRISTINO DI: COPERTURA DI CASA UNIFAMILIARE con demolizione e ricostruzione,;

- Coordinatore in fase di Progettazione per la sicurezza ex 494/96
- Coordinatore in fase di Esecuzione per la sicurezza ex 494/96

(2003 Codemondo Reggio Emilia)



9) MANUTENZIONE STRAO. ricostruzione CANNA FUMARIA su EDIFICIO CONDOMINIALE, costruzione di canna fumaria esterna

- Coordinatore in fase di Progettazione per la sicurezza ex 494/96
- Coordinatore in fase di Esecuzione per la sicurezza ex 494/96

(2004 Taneto di Gattatico - RE)



10) RISTRUTTURAZIONE DI CASA UNIFAMILIARE E AUTORIMESSA: demolizioni e ricostruzione, impianti, finiture e tinteggi

- Coordinatore in fase di Progettazione per la sicurezza ex 494/96
- Coordinatore in fase di Esecuzione per la sicurezza ex 494/96

(2004 Ventoso di Scandiano R. E.)



11) DEMOLIZIONE E RICOSTRUZIONE DI CASA SINGOLA (ex colonica) con demolizione completa e ricostruzione

- Coordinatore in fase di Progettazione per la sicurezza ex 494/96
- Coordinatore in fase di Esecuzione per la sicurezza ex 494/96

(2004 Cavazzoli Reggio Emilia)





SICUREZZA NEI CANTIERI TEMPORANEI E MOBILI



12) nuova COSTRUZIONE DI CASA binata
con piano interrato e due piani fuori terra

- Coordinatore in fase di Progettazione per la sicurezza ex 494/96
- Coordinatore in fase di Esecuzione per la sicurezza ex 494/96

(2004 Gavassa Reggio Emilia)



13) MANUTENZIONE STRAORDINARIA RIPRISTINO DI: COPERTURA DI CASA UNIFAMILIARE
con demolizione e ricostruzione,;

- Coordinatore in fase di Progettazione per la sicurezza ex 494/96
- Coordinatore in fase di Esecuzione per la sicurezza ex 494/96

(2005 S. Maurizio Reggio Emilia)



14) MANUTENZIONE STRAORDINARIA RIPRISTINO DI: COPERTURA SCUOLA PUBBLICA
Con rifacimento del manto di copertura,;

- Coordinatore in fase di Progettazione per la sicurezza ex 494/96
- Coordinatore in fase di Esecuzione per la sicurezza ex 494/96

(2005 Vezzano Reggio Emilia)



15) MANUTENZIONE STRAORDINARIA RIPRISTINO DI: COPERTURA CASA UNIFAMILIARE
Con rifacimento del manto di copertura,;

- Coordinatore in fase di Progettazione per la sicurezza ex 494/96
- Coordinatore in fase di Esecuzione per la sicurezza ex 494/96

(2006 Pieve Reggio Emilia)



16) MANUTENZIONE STRAORDINARIA RIPRISTINO DI: COPERTURA EDIF. CONDOMINIALE
Con rifacimento del manto di copertura,;

- Coordinatore in fase di Progettazione per la sicurezza ex 494/96
- Coordinatore in fase di Esecuzione per la sicurezza ex 494/96

(2006 Casalgrande RE)





SICUREZZA NEI CANTIERI TEMPORANEI E MOBILI



17) MANUTENZIONE STRAORDINARIA RIPRISTINO DI: FACCIATA EDIF. CONDOMINIALE

Con manutenzione di facciata

- Coordinatore in fase di Progettazione per la sicurezza ex 494/96
- Coordinatore in fase di Esecuzione per la sicurezza ex 494/96

(2007 centro RE)



18) MANUTENZIONE STRAORDINARIA RIPRISTINO DI: FACCIATA EDIF. CONDOMINIALE

Con manutenzione di facciata per rifacimento **cappotto**

- Coordinatore in fase di Progettazione per la sicurezza ex 494/96
- Coordinatore in fase di Esecuzione per la sicurezza ex 494/96

(2007 Pieve RE)



19) MANUTENZIONE STRAORDINARIA RIPRISTINO DI: FONDAZIONI EDIF. CONDOMINIALE

Con inserimento di micropali

- Coordinatore in fase di Progettazione per la sicurezza ex 494/96
- Coordinatore in fase di Esecuzione per la sicurezza ex 494/96

(2007 Salvaterra RE)



20) nuova COSTRUZIONE DI PALAZZINA

con piano interrato e due piani fuori terra

- Coordinatore in fase di Progettazione per la sicurezza ex 494/96
- Coordinatore in fase di Esecuzione per la sicurezza ex 494/96

(2007 /8 villaggio Manenti Reggio Emilia)



21) MANUTENZIONE STRAORDINARIA RIPRISTINO DI: FACCIATA EDIF. CONDOMINIALE

- Coordinatore in fase di Progettazione per la sicurezza ex 494/96
- Coordinatore in fase di Esecuzione per la sicurezza ex 494/96

(2007 Rubiera RE)

22) MANUTENZIONE STRAORDINARIA RIPRISTINO DI: FACCIATA EDIF. CONDOMINIALE

Con manutenzione di facciata

- Coordinatore in fase di Progettazione per la sicurezza ex 494/96
- Coordinatore in fase di Esecuzione per la sicurezza ex 494/96

(2007-08 Cavriago)





SICUREZZA NEI CANTIERI TEMPORANEI E MOBILI



23) MANUTENZIONE STRAORDINARIA RIPRISTINO DI: COPERTURA EDIF. UNIFAMILIARE
Con rifacimento di tutta la struttura di copertura e lavori interni a causa di incendio,
- Coordinatore in fase di Progettazione per la sicurezza ex 494/96
- Coordinatore in fase di Esecuzione per la sicurezza ex 494/96
(2008 Gavasseto RE)



24) MANUTENZIONE STRAORDINARIA RISTRUTTURAZIONE INTERNA _____
Con manutenzione di muraria ed impiantistica
- Coordinatore in fase di Progettazione per la sicurezza T.U. 81/08
- Coordinatore in fase di Esecuzione per la sicurezza T.U. 81/08
(2009 Reggio Emilia)



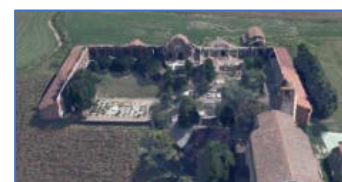
25) MANUTENZIONE STRAORDINARIA RIPRISTINO COPERTURA EDIF. CONDOMINIALE
Con manutenzione di Copertura su edificio di 7 piani
- direzione lavori
- Coordinatore in fase di Progettazione per la sicurezza T.U. 81/08
- Coordinatore in fase di Esecuzione per la sicurezza T.U. 81/08
(2009 Reggio Emilia)



26) COMPLETAMENTO DI VILLETTA BINATA
Con manutenzione di muraria ed impiantistica
- Coordinatore in fase di Progettazione per la sicurezza 81/08
- Coordinatore in fase di Esecuzione per la sicurezza 81/08
(2014 Albinea Reggio Emilia)



**27) RICOSTRUZIONE POST SISMA E MIGLIORAMENTO SISMICO
CIMITERO DI Cortile a Carpi inc. Pubbico Comune di Carpi**
- Coordinatore in fase di Progettazione per la sicurezza 81/08
- Coordinatore in fase di Esecuzione per la sicurezza 81/08
(2014-15-16 Cortile di Carpi Modena)





CERTIFICAZIONI ENERGETICHE

Attestati Prestazioni Energetiche



Appartamento	Reggio Emilia	v. Portone	2011
Appartamento	Reggio Emilia	v. Portone	2011
Appartamento	Reggio Emilia	v. Podgora	2011
Casa colonica	Reggio Emilia	v. Giovanardi	2011
Appartamento	Reggio Emilia	v. G.R. Fogliani	2011
Appartamento	Reggio Emilia	v. Tenni	2011
Appartamento	Reggio Emilia	v. F. Durante	2011
Appartamento	Reggio Emilia	p.zza Zara	2011
Appartamento	Reggio Emilia	v. Parini	2012
Appartamento	Reggio Emilia	v. Casella	2012
Negoziò	Reggio Emilia	v. Mt. Cavalbianco	2012
Appartamento	Rubiera	v. Papa Giovanni	2012
Appartamento	Rubiera	v. Dossetti	2012
Capannone industriale	Cadelbosco	v. Lama	2012
Appartamento	Reggio Emilia	v. Mt. Cavalbianco	2013
Appartamento	Reggio Emilia	v. Mt. Cavalbianco	2013
Appartamento	Parma	v. Digione	2013
Appartamento	Reggio Emilia	v. Ruffini	2014
Negoziò	Reggio Emilia	v. Mt. Cavalbianco	2014
Appartamento	Reggio Emilia	v. Curiel	2014
Appartamento	Reggio Emilia	v. Magnanini	2014
Appartamento	Reggio Emilia	v. Scaruffi	2014
Appartamento	Rubiera	v. Trieste	2015
Appartamento	Reggio Emilia	v. Magnanini	2015



CERTIFICAZIONI ENERGETICHE
Attestati Prestazioni Energetiche

Villetta

Quattro Castella

v. Monte Grappa 2015

Appartamento

Reggio Emilia

v. Magnanini 2016



- D.Lgs. 81/08 TESTO UNICO sulla SICUREZZA ex D.Lgs 626/94 sicurezza nei luoghi di lavoro

- Redazione di documenti di Valutazione dei Rischi per luoghi di lavoro con esperienze di consulenza e valutazione dei rischi in materia di sicurezza nei settori

- P.O.S. Piano Operativo di Sicurezza (circolare n°2/2001 in attuazione D.Lgs 494/96)

Redazione di Piani Operativi di Sicurezza, relativi a luoghi di lavoro temporanei mobili (cantieri), per

- imp. Impianti elettrici 2000
- Az. Di giardinaggio: piantumazione e manutenzione 2001
- Imp. Edile 2002
- Imp. Lattonieri 2003
- Imp. Edile 2003
- Az., idraulica e manutenzione impianti 2005- 2009
- Az., installatori standisti 2006 2009 2012

D.U.V.R.I. documento Unico Valutazione rischio Integrato (D.Lgs 81/08 Legge n 123/07)

Redazione di Piani DUVRI, relativi a luoghi di lavoro aziendali e condominiali: Centri Commerciali:

-
- Az., installatori standisti 2009
- Az., idraulica e manutenzione impianti 2009
- Centri Commerciali 2010
- Condomini con custode 2010

- Pi M.U. S.. Piano Montaggio Uso e Smontaggio dei ponteggi metallici



PRATICHE ED AUTORIZZAZIONI: commerciali, catastali, edilizie

- Pratiche per Condoni Edilizi 1996 (Reggio Emilia)

- Pratiche Catastali di variazioni immobiliari e terreni presentate all'U.T.E. di Reggio Emilia

Docfa	Orologia Q. Cast. R.E.	2007
Frazionamento	Massenzatico	2007-08
Frazionamento – docfa	Reggio Emilia	2008

- Pratiche per autorizzazioni sanitarie

- Apertura luoghi di ristorazione e bar	Reggio Emilia	2001/02
- Apertura pizzeria da asporto	Reggio Emilia	2004
-Nuova unità produttiva catering	Quattro Castella R E	2007

- Autorizzazioni all'installazione di insegne agli Enti: COMUNI, ANAS, PROVINCIA DI Reggio Emilia:

presentate n° 8 pratiche 1998

presentate n° 12 pratiche 1999

presentate n° 12 pratiche 2000

presentate n° 13 pratiche 2001

presentate n° 10 pratiche 2002

presentate n° 15 pratiche 2003

presentate n° 7 pratiche 2004

presentate n° 7 pratiche 2005

presentate n° 1 pratiche 2006

- Autorizzazioni all'apertura di Passi Carrai:

passo carraio da luogo pubblico	Baragalla Reggio E.	2009
passo carraio da luogo pubblico	Villa Seta R. E.	2010
passo carraio da luogo pubblico	Villa Argine R. E.	2010
passo carraio da luogo pubblico	Massenzatico R. E.	2019
richiesta paesaggistica		



PERIZIE

PERIZIE per : Valutazioni di Stima e Strutturali in qualità di professionista, CTP e CTU.

Perizie legali e civili: di stima giurate corredate di computo metrici per richieste legali e civili

*- Perizie di **STIMA di PROPRIETÀ IMMOBILIARE**, su terreno e manufatti per divisione immobiliare.*

1. Edifici e terreno	Villaggio Manenti Reggio E.	1997
2. Casa bifamigliare	Villaggio Manenti Reggio E.	2006
3. Fabbricato – lotto	S. Maurizio Reggio E.	2007
4. Villa unifamiliare	Montericco R.E.	2007

*- Perizie di **STIMA di VALORE IMMOBILIARE** su richiesta di privati*

1. Appartamento	v. Potgora Reggio E.	1999
2. Fabbricato e terreno	v. Giovanardi S. Bartolomeo Reggio E.	1999
3. Appartamento	v. Col di Lana Reggio E.	2000
4. Appartamento	Marina di Campo Elba (Li)	2002
5. Appartamento	v. Mameli Reggio Emilia	2003
6. Villetta	Marina di Campo Elba (Li)	2004
7. Appartamento v.	v. Celso Milano	2004
8. Appartamento	v. Turri Reggio E.	2006
9. Villetta	Bagnolo in Piano	2007
10. Casa uni famigliare	Vezzano R E	2007
11. Complesso immobiliare	Parma	2007
12. Villa	Montericco Reggio Emilia	2007
13. Appartamento	Parma	2007
14. Appartamento	v. Zucchi Reggio E.	2008
15. Capannone ad uso industriale	v. Sacco e Vanzeti Reggio E.	2010
16. Villa	v. Davoli Borzano di Albinea	2012
17. Appartamento	Casalgrande	2015
18. Casa a torre	Cavandola di Canossa	2015
19. Appartamento	Reggio Emilia	2015
20. Edificio e terreno	San Bartolomeo (RE)	2016
21. Edificio e terreno	Mt Cavolo di Quattro Castella	2016



- *Perizie di STIMA di VALORE IMMOBILIARE su richiesta di privati*

22	Appartamento	Reggio Emilia	2017
23	Appartamento	Reggio Emilia	2019
24	Porzione di casa	Reggio Emilia	2019
25	Edifici tutelati	Canali (RE)	2020



PERIZIE

Corrado Bondavalli Architetto

STIMA DI VALORE per Esecuzione Immobiliare svolte per il Tribunale di R. E. in qualità di CTU

Appartamento	Reggio Emilia	2013
Appartamento	Casalgrande	2013
Maisonette	Casalgrande	2013
Appartamento	Bagnolo	2013
Edificio storico	Novellara	2013
Appartamento	Santa Vittoria	2013
Appartamento	Cadelbosco	2014
Capannone indust	Casalgrande	2014
Appartamento	Cella di Reggio Emilia	2014
Appartamento	Reggio Emilia	2014
Appartamento	Casalgrande	2014
Appartamento	Reggio Emilia	2014
Appartamento	Reggio Emilia	2014
Casa unifamiliare	Reggio Emilia	2014
Villa	. Viano (RE)	2014
Maisonette	Prato di Correggio	2014
Appartamento	Correggio	2015
Casa unifamiliare	Castelnovo di Sotto	2015
Appartamento	Fabbrico	2015
Appartamento	Reggio Emilia	2015
N 4 Appartamenti	Reggiolo	2015
Appartamento	Castelnovo di Sotto	2016
Appartamento	Reggio Emilia	2016
Appartamento	Rubiera	2017
Appartamento	S. Ilario	2017
Casa colonica	Massenzatico	2017

**PERIZIE****STIMA DI VALORE per Esecuzione Immobiliare** svolte per il **Tribunale di R. E.** in qualità di **CTU**

Porzione di casa	Bettolino Novellara	2017
Appartamento	Correggio	2017
Appartamento	Reggio Emilia	2017
Appartamento	Reggio Emilia	2017
Lotti di magazzini	Reggio Emilia	2018
Appartamento	Luzzara	2018
Villetta	Montericco Albinea	2018
Appartamento	Reggio Emilia	2018
Appartamento	Rubiera	2018
Villetta schiera	Campagnola	2018
Edifici e terreni	Villa Minozzo	2018
Appartamento	Reggio Emilia	2018
Appartamento	Reggio Emilia	2018
Edificio	Villa Minozzo	2018
Appartamento	Carpinetti	2018
Edifici e terreni	Toano	2018
Mesonettes	Reggio Emilia	2018
Appartamento	villa Sesso (R E)	2018
Appartamento	Orologia Quattro Castella	2019
Stalla	Reggio Emilia	2019
Appartamento	Reggio Emilia	2019
Appartamento	Reggio Emilia	2020
Edificio	Cadelbosco	2020
Edificio	Correggio	2020
Appartamento	Reggio Emilia	2020



PERIZIE

Corrado Bondavalli Architetto

STIMA DI VALORE per Esecuzione Immobiliare svolte per il Tribunale di R. E. in qualità di CTU

Appartamento	Montecchio Emilia	2020
Appartamento	Reggio Emilia	2020
Appartamento	Reggio Emilia	2020
Appartamento	Reggiolo	2020
Appartamento	Reggio Emilia	2020



PERIZIE CTU

Corrado Bondavalli Architetto

svolte per il **Tribunale di R. E.** in qualità di **CTU**

1) Divisione immobiliare e valutazione	Guastalla	2016
2) Vizi e difetti costruttivi cappotto	Modena	2016
3) Vizi progettazione casa colonica	S. Maurizio (RE)	2017
4) Vizi costruttivi edificio condom	Manenti (RE)	2018
5) Vizi e difetti costruttivi scala	Milano	2019
6) Percolazioni e degrado in condom	Reggio Emilia	2019



PERIZIE

- *Perizie di STATO: DEGRADO e mal costruzione e ipotesi di intervento restaurativo corredate di CAPITOLATO e computo metrico estimativo dell'intervento*

1. Fabbricato v. Ruffini	Reggio E.	1997
2. Fabbricato v. Portone	Reggio Emilia	1998
3. Appartamento Traversetolo	P.R.	1998
4. Ammaloramento fabbricato	Roncaglio (RE)	1999
5. Fabbricato v. F.J. Kennedy	Reggio E.	2003
6. Percolaz. Infiltraz. Fabbricato	Ancona	2003
7. Ammaloramento di fabbricato	Q. Castella (RE)	2003
8. Infiltraz. Fabbricato cond.	Rubiera RE	2003
Perizia aggiuntiva		2007
9. Centro commerciale	Scandiano R.E	2004
Perizia aggiuntiva		2007
10. Infiltraz. Fabbricato cond.	Rubiera RE	2007
11. Infiltraz. Tetto Fabbricato cond.	Casalgrande RE	2007
12. Infiltraz. Tetto Fabbricato cond .	Scandiano RE	2007
13. Fabbricato cond. La Pac.	Reggio E.	2008
14. CTP Copertura Fabbricato cond.	Rubiera RE	2009
CTP Perizia aggiuntiva		2010
15. Infiltraz. Verso interrato Cant. Cav.	Fellegara	2013
16. CTP Infiltraz. Verso zone interr. Merid	Casalgrande	2013
17. Dissesto murario C.C.Cor	Correggio	2013
18. Prospetti fabb. Condominiale	Albinea	2015
19. Infiltraz ristorante	Reggio Emilia	2015
20. CTP Infiltraz da cavedio Vs locali sotto	Reggio Emilia	2015
CTP Perizia aggiuntiva		2019
21. Degrado di muro fonoassorbente	Bagno (RE)	2017
22. Percolaz vs appartam	villa Sesso (RE)	2019
23. Valutazione danni	Reggio Emilia	2019



PERIZIE

Perizie LEGALI E CIVILI: di stima corredate di COMPUTO METRICI per richieste legali e civili

1. CTP vizi su fabbricato nuova costruz	Reggio Emilia	2000
2. CTP degrado di muratura gancio enel	Borzano (RE)	2004
3. Fabbricato condominiale	Scandiano R.E.	2005
4. Fessuraz. Fabbricato cond.	Viano R.E.	2005
5. Fessuraz. Infilt. Fabbricato produott.	Calerno R.E.	2005
6. CTP Infiltraz. Giard. Fabbricato cond.	Sassuolo MO	2005
CTP Perizia aggiuntiva		2005
CTP Perizia aggiuntiva		2011
7. CTP Canne fum. Fabbricato cond.	Viano R.E.	2006
CTP Perizia aggiuntiva		2007
CTP Perizia aggiuntiva		2008
8. Fabbricato condominiale	Casalgrande	2006
9. CTP Infiltraz. Giard. Fabbricato cond.	Castellarano	2006
CTP Perizia aggiuntiva		2008
CTP Perizia aggiuntiva giurata		2009
10. CTP Perizia difensiva lav copert.	Reggio E.	2006
11. CTP Perizia difensiva lav copert. 2°	Reggio E.	2006
12. Danneggiamento appartamento	Reggio Emilia	2007
13. Tetto Fabbricato cond.	Scandiano	2007
14. Fogne Fabbricato cond.	Rubiera	2007
15. CTP degrado muro di contenimento	San Polo	2008
16. CTP copertura e legittimaz apertura	Reggio Emilia	2010
17. CTP su vizi pavimentazioni	Reggio E.	2011
18. CTP degrado pavimentazione ospedale	Reggio E.	2011
19. CTP contenzioso parcella	Reggio E.	2011
20. Infiltraz. Giard. Fabbricato cond.	Arceto di scandiano	2013
21. CTP per accesso carraio Manenti	Reggio E.	2013
CTP Perizia aggiuntiva		2013
22. CTP contenzioso parcella	Reggio E.	2014
23. CTP Infiltraz. Giard. Fabbricato cond.	Casalgrande	2014
24. CTP infiltrazioni autorim e vizi	Casalgrande	2014/5
25. CTP infiltrazioni fogna negozio	Reggio Emilia	2015



PERIZIE

*Perizie **LEGALI E CIVILI**: di stima corredate di **COMPUTO METRICI** per richieste legali e civili*

26. CTP contenzioso Centro comm	Novellara	2015
27. Contenzioso per danni ristorante	Reggio Emilia	2015
28. CTP svalutazione immobiliare	Campo nell'Elba	2016
29. CTP rigurgito fognario appart	Reggio Emilia	2017
30. CTP contenz percolaz tetto cond I Gel	Reggio Emilia	2019
31. CTP vizi e infiltraz piscina	Rosano di Vetto (RE)	2019
32. Degrado villetta schiera	Reggio Emilia	2019
33. Percolazioni cond Bet	Rubiera	2020



CAPITOLATI d'APPALTO e COMPUTOMETRICI ESTIMATIVI

redatti a seguito di STUDIO DI INTERVENTO per REDAZIONE CAPITOLATO D'APPALTO

1. Pavimentazione esterna Fabbricato condom. Gel	Albinea	2008
2. Cappotto esterno Fabbricato condom. comp. Acq.	Rubiera	2008
3. Fabbricato condominiale Val.	Rubiera	2008
4. Fogna Fabbricato condom. gar.	Rubiera	2007
5. Percolaz. Giard. Fabbricato condom. le Rob..	Castellarano	2008
6. Perizia aggiuntiva con capitolato	Castellarano	2009
7. Fabbricato condominiale Sett...	Scandiano	2008
8. Fabbricato condominiale v. Ferr.	Scandiano	2008
9. Fabbricato cond. Cent. Comm. Cas.	Casalgrande	2008
10. Fabbricato condominiale Cor.	Scandiano	2009
11. Cond. Comp. Acq. copertura e giard. Pens.	Rubiera	2011
12. Cond. Fontan. drenaggio e bonifica	Sassuolo	2011
13. Cond. Larg. C. balconi	Rubiera	2011
14. Cond. Larg. C. facciate	Rubiera	2011
15. Cond. Cona. fogne	Scandiano	2011
16. Cond. Giard. 1 balconi	Scandiano	2011
17. Cond. Le mur area cortiliva	Scandiano	2011
18. Cond. Guglia prospetti, copertura	Reggio Emilia	2011
19. Cond. Eur. 10/f copertura	Casalgrande	2011
20. Cond. Ari. balconi	Casalgrande	2011
21. Cond. Cona. balconi	Scandiano	2011
22. Cond. Gels balconi	Albinea	2011
23. Cond. Port. tetto	Reggio Emilia	2011
24. Cond. Bet. Vil 16/a tetto	Rubiera	2011
25. Cond. Bet. 16/a prospetti	Rubiera	2011
26. C. comm. Casal copertura area cortiliva	Casalgrande	2011
27. Cond. Il Pozz. copertura attico	Reggio Emilia	2012
28. Cond. Leon C. copertura attico	Scandiano	2012



CAPITOLATI d'APPALTO e COMPUTOMETRICI ESTIMATIVI

redatti a seguito di STUDIO DI INTERVENTO per REDAZIONE CAPITOLATO D'APPALTO

29. Cond. Valent. Area cortiliva	Rubiera	2013
30. Cond. Cant. Cav. Area cortiliva percolazioni	Arceto Scand.	2013
31. Cond. Comp. Acq. pavimentaz. area cortiliva	Rubiera	2013
32. Cond. Comp. Acq. Cappotto	Rubiera	2014
33. Cond. Talet intervento murario e cappotto	Rubiera	2014
34. Cond. La Merid. Area cortiliva percolazioni	Rubiera	2014
35. Cond D. manutenzione c.a.	Scandiano	2014
36. Cond. Res.Corr. intervento murario e cappotto	Rubiera	2014
37. Cond. Bellav intervento su muro controterra	Scandiano	2014
38. Cond. Far. Manutenz. Strao facciate	Reggio Emilia	2014
39. Cond. La casa dell' ripristino muro e copertura garage	Rubiera	2015
40. Cond. Il Parc.	Casalgrande	2015
41. Cond. Catal manutenz. Strao copertura	Reggio Emilia	2015
42. Cond. 1° M. Man. Strao facciate e balconi	Scandiano	2015
43. Cond. Oli. Percolaz vs garages	Puianello	2015
44. Cond Il Par 2 man strao c.a.	Casalgrande	2016
45. Cond La casa d O imperm area cortil	Rubiera	2016
46. Cond. Pain Fogna	Modena	2016
47. Cond Bet imperm. Area cortil	Casalgrande	2016
48. Cond. Comp A. cappotto	Rubiera	2017
49. Cond. Mul man strao c.a.	Sesso (RE)	2017
50. Cond Pont man strao c.a.	Reggio Emilia	2017
51. Cond Aut Rim. imperm area cortil	Reggio Emilia	2017
52. Cond La Pis. imperm area cortil	Sassuolo (MO)	2017
53. Cond v. Port rifacim scala interna	Reggio Emilia	2017
54. Cond B.Sol barriere antirumore	Bagno (RE)	2018
55. Cond La casa d O tratt facciate	Rubiera	2018
56. Cond Boi. Tratt facciate e c.a.	Reggio Emilia	2018
57. Cond I Ced imperm copertura	Reggio Emilia	2019
58. Cond Abe. Fogna	Reggio Emilia	2019
59. Cond V. Por. Fogna	Reggio Emilia	2019
60. Cond due T. cappotto	Reggio Emilia	2020



61. Cond Bet impermeabile
2020

Rubiera

Computometrici estimativi dettagliati per analisi costi:

- interventi succitati
- computi su incarico di azienda di General Contractor
- computi giurati per oneri di Concessione
- computi giurati per oneri di Condono
- computi giurati su interventi previsti da perizie
- computi giurati di intervento, per Collaudo della Soprintendenza ai Beni Ambientali e Arch. per ottenimento di sovvenzione statale



TRASCORSI PROFESSIONALI: COLLABORAZIONI E RAPPORTI DI LAVORO

Puntualizzato in forma estesa quanto riportato a pag.1 e 2

- 1) Consulente esterno in qualità di Libero Professionista per Impresa specializzata per contratti di General Management per manufatti formula “chiavi in mano”, per strutture edili, infissi, impiantistica, rivestimenti esterni, arredamento interno. (con sede a Milano), relativamente alla gestione operativa e tempistica delle lavorazioni e delle squadre di lavoro, contabilità di cantiere. ('95/'96)
 - ristrutturazione di villa (Bologna)
 - ristrutturazione ed ampliamento di capannone per uffici: opere edili in c.a., acciaio, impiantistica idraulica, rivestimento esterno in alluminio, facciata continua, allestimento uffici ed infissi. (Reggio E)
 - rifacimento di capannone industriale (Granarolo -Bologna-)

- 2) Collaborazione con Studio di Servizi in qualità di consulente e lavoro in studio ('95/'96/'97) con esperienze in materia di:
 - edilizia
 - perizie e computo metrici
 - prevenzione incendi
 - sopralluoghi e valutazioni dei rischi in materia di sicurezza e igiene nei luoghi di lavoro in riferimento al (D. Lgs. 626/94),
 - piani di emergenza

- 3) Contratto pro-tempore come dipendente (1997/'98) con azienda (leader mondiale di settore) in “ufficio Servizi Immobiliari” con mansioni di revisore e coordinatore interno, di interventi immobiliari aziendali di progettazione esterna.
coordinazione con progettisti del settore:
 - architettonico
 - strutturale
 - geotecnico
 - impiantistica tecnologica
 - impiantistica idraulica
 - architettura del paesaggio, Landscape
 - pratica USL e Prevenzione Incendi
 - *Gestione filiali* in territorio nazionale, con particolare riferimento alla gestione e controllo interno di ampliamenti e ristrutturazioni: Genova, Palermo, Bari.
 - stesura di capitolati d'appalto, supportati da computo metrici, per affidamento incarichi
 - verifica e controllo dei procedimenti e soluzioni tecniche e tecnologiche adottate
 - verifiche e controllo di stati di avanzamento lavori in cantiere

- 4) Docente di scuola media superiore (in concomitanza alla libera professione)
per gli A.A. 1998/99; 1999/2000
supplenze A.A. 1986/1987 – 2002/2003 2004/2005

- 5) Selezionato nel 2001 dal Comune di Reggio Emilia settore “Urbanistica e lavori pubblici ” per incarichi professionali con compiti di Coordinatore in fase di esecuzione per la sicurezza, per opere pubbliche.

- 6) Consulente tecnico su processi e metodi, revisione e controllo delle lavorazioni e degli appalti per la costruzione della nuova sede di azienda (leader mondiale di settore) con mansioni di revisore e coordinatore interno, di interventi immobiliari aziendali di progettazione esterna, (le modalità e l'azienda è la stessa del punto 3) (2001/'02)



Viaggi e Visite di studio

I viaggi e le visite di studio sono sintetizzate con brevi informazioni di indirizzo

Italia: Roma, Milano, Firenze, Assisi, Siena, Como, Parma, Modena, Bologna, Lucca, Pisa, Venezia, Verona, Padova (ville venete), Genova, Palermo, Sardegna.

Francia: Parigi (piano Hausmann) Versailles, Cattedrali gotiche (Reims, Bourges, Lion, Mont S. Michel,) Castelli della Loira, Strasburgo, normandia, provenza

Germania: Berlino, Dresda, Monaco, Norimberga, Bauhaus di Dessau, Baviera

Austria: Vienna, Salisburgo, Insbruch, (cattedrali e opere della Viener Verkstatte),

Irlanda: Dublino, Galwey, Cork, connemara, aaran

Ungheria, Cecoslovacchia Budapest, Praga, Bratislava (cattedrali, assetti urbanistici, architetture e metodi costruttivi tra vecchio e nuovo)

Olanda: Amsterdam, Rotterdam, Deen Hag (viaggio universitario, opere scuola De Steel; uff. gov. Urbanistica, fortificazioni del 500)

Spagna: Siviglia (Expo), Barcelona (opere di Gaudì), Madrid, Pamplona , San Sebastian

Portogallo: Lisbona; Oporto, Coimbra, Nazareh, Sintra,

Grecia: Atene, Creta (scavi di Cnosso e Festos), Paros (scavi), S.Torini (scavi) Mikonos, Rodi, Skiato, Scopelos

Tunisia: siti archeologici, Cartagine (scavi), Citta

Marocco marrakesh e siti

Cuba: Avana, Antigua (arch. Coloniale)

Svizzera: opere di Le Corbusier

Stati uniti: New York Boston, S. Francisco, las Vegas, S. Diego, Arizona, stati del New England, interventi di archeologia industriale, nuove tendenze spazi commerciali, cantieristica

Siria: siti archeologici e città

Israele siti archeologici e città